

Realizar cambios

Realizar el cambio de los contadores de agua que terminaron su vida útil o que tienen más de 10 años, es un proceso continuo de la AAA.

Recuerde que el total de la factura está relacionado con los consumos registrados en su contador. Por esto, es muy importante controlar las pérdidas internas y hacer un buen uso del agua.



787-620-AGUA

METRO 2 4 8 2

1-877-411-AGUA

ISLA 2 4 8 2

Libre de cargos desde cualquier pueblo de la Isla

Los 7 días, 24 horas.

También, puede visitar su oficina comercial más cercana (de lunes a viernes de 7:30 am a 3:00 pm) o nuestra página de Internet en

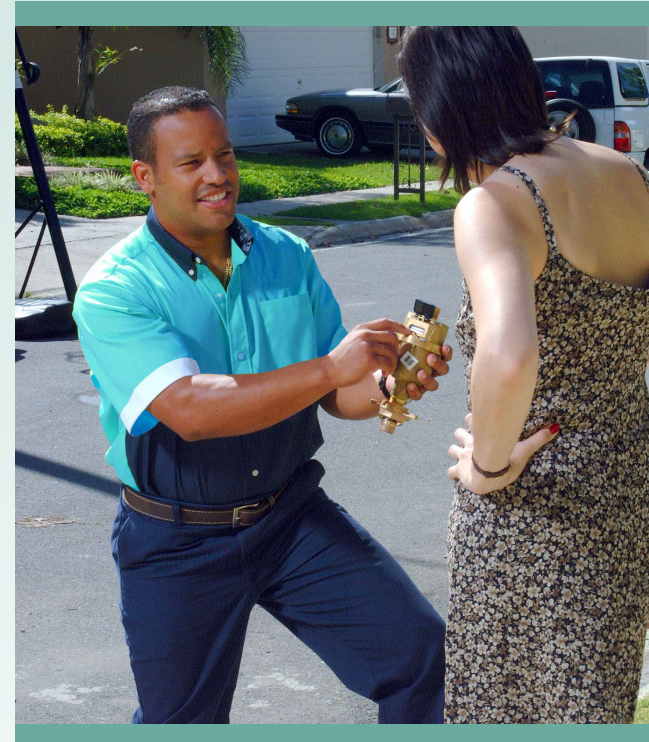
www.acueductospr.com



**Autoridad de Acueductos
y Alcantarillados**

CONTADOR

Conozca y controle su consumo de agua potable



**Autoridad de Acueductos
y Alcantarillados**

Leer su contralor le permitirá controlar su consumo y así detectar oportunamente las posibles pérdidas de agua potable en sus instalaciones.

Recuerde que la caja del contador debe estar siempre libre para permitir la lectura y el mantenimiento del contador.

¿Cómo leer su contador?

Cantidad de m³

Para calcular su consumo diario:

- Día 1: leer su contador
ej:

0036143

Lectura día 1: 36 m³

- Día 2: leer su contador
ej:

0037276

Lectura día 2: 37 m³

- Consumo diario:
1 m³ (37-36)
(corresponde a
60 m³ facturados
bimestralmente)

Indicadores de litros

Ayudan a detectar pérdida de agua.

¿Cómo detectar pérdidas de agua?

Asegúrese que todas las plumas estén cerradas y que no haya uso de agua en la propiedad.

Fíjese en el indicador de litros del contador (último dígito a la derecha):

- Si está en movimiento, significa que está entrando agua potable en la propiedad y, por lo tanto, es posible que haya alguna pérdida visible o no visible. Si no es visible, es importante que haga revisar sus instalaciones internas de agua.

- Si el indicador está detenido, significa que no entra agua a su propiedad y por lo tanto hay pocas posibilidades de pérdida.

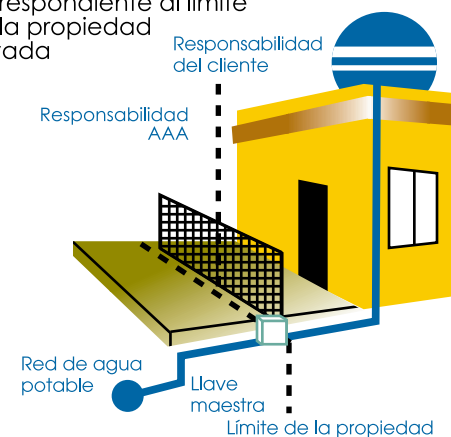
Recuerde que el mantenimiento de las instalaciones internas es su responsabilidad.

Tenga en cuenta

Consumo doméstico Valores aproximados	En litros	En galones
Lavadora	150 /ciclo	40 /ciclo
Ducha (10 minutos)	95	25
Baño	190	50
Descarga de inodoro	20 cada vez	5 cada vez
Lavado de carro mediano	570	150

Las responsabilidades y sus límites

La responsabilidad de AAA llega hasta la salida del contador, a una distancia correspondiente al límite de la propiedad privada



Tipo de pérdidas Valores aproximados	En litros		En galones	
	Por día			
Cisterna con deficiencia en la boya	2,500		660	
Tanque de inodoro con deficiencia	4,500		1,190	
Pluma goteando	65		17	

Nota: La facturación se calcula con el consumo de dos meses en m³
1m³ = 264,2 galones

