

# MEDICARE PLATINO CONTRACT

APPENDIX P (22)

ASEM CERTIFICATION





# GOBIERNO DE PUERTO RICO

Administración de Servicios Médicos de Puerto Rico

20 de mayo de 2021

Doris M. Nazario Román  
Executive Assistant  
Finance Operations  
Triple S Management Corporation  
PO Box 363628  
San Juan, PR 00936-3628

A quien pueda interesar:


Nuestros registros indican que, al **20 de mayo de 2021** la aseguradora Triple S Advantage, tiene una deuda con la Administración de Servicios Médicos de Puerto Rico por la cantidad de **\$324,951.00**.

Concepto	Periodo	Cantidad
Triple S Advantage	1 de enero 2020 al presente	\$324,951.00
<b>Total</b>		<b>\$324,951.00</b>

Dicho balance está sujeto a reconciliación. Esta certificación invalida cualquier otra emitida en una fecha anterior.

Cualquier información adicional, favor de comunicarse con el que suscribe al (787) 777-3535 Ext. 2981 ó 2960.

Cordialmente,

  
Sr. Paul Barreras Díaz, CPA  
Director de Recursos Fiscales

cf: Lcdo. Jorge E. Galva, Director Ejecutivo, ASES  
Sra. Wanda Figueroa Velázquez, Supervisora Int. División de Cobros, ASEM  
Sra. Petrá R. Valdés Caraballo, MT, MHSA, Directora Operacional, CCS



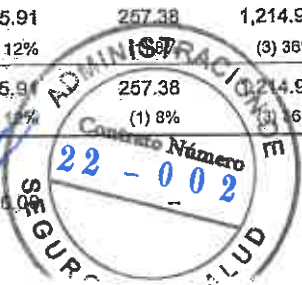


# Envejecimiento Reclamaciones Planes Medicos

ASEM

Group By : Providers Ins.:Ts Adv Clms.: Adj.Req.:All

Plan	Nombre	0-30	31-60	61-90	91-120	> 121	Total
							33,552
<b>01 ASEM EMR: 01ASEM SALA DE EMERGEN</b>							
Ts Adv	Tsss Advantage	24,063.55 (62) 72%	4,207.87 (35) 13%	2,574.78 (7) 8%	756.00 (2) 2%	1,950.00 (4) 6%	\$33,552.20 Quant.: 110
<b>Totales</b>		<b>24,063.55</b> (62) 72%	<b>4,207.87</b> (35) 13%	<b>2,574.78</b> (7) 8%	<b>756.00</b> (2) 2%	<b>1,950.00</b> (4) 6%	<b>\$33,552.20</b> Quant.: 110
							21,305
<b>03 UB HYPER: ASEM HYPERBARICA</b>							
Ts Adv	Tsss Advantage	13,729.76 (2) 64%	-- (0) 0%	-- (0) 0%	7,575.04 (1) 36%	-- (0) 0%	\$21,304.80 Quant.: 3
<b>Totales</b>		<b>13,729.76</b> (2) 64%	<b>--</b> (0) 0%	<b>--</b> (0) 0%	<b>7,575.04</b> (1) 36%	<b>--</b> (0) 0%	<b>\$21,304.80</b> Quant.: 3
							3,355
<b>05 UB04 CLINICA: ASEM FACILIDAD CLINICA</b>							
Ts Adv	Tsss Advantage	844.02 (9) 25%	1,548.69 (15) 46%	586.34 (7) 17%	376.00 (3) 11%	-- (0) 0%	\$3,355.05 Quant.: 34
<b>Totales</b>		<b>844.02</b> (9) 25%	<b>1,548.69</b> (15) 46%	<b>586.34</b> (7) 17%	<b>376.00</b> (3) 11%	<b>--</b> (0) 0%	<b>\$3,355.05</b> Quant.: 34
							240,707
<b>06 TRAUMA: ASEM TRAUMA</b>							
Ts Adv	Tsss Advantage	204,174.10 (5) 85%	-- (0) 0%	1,780.81 (3) 1%	17,377.85 (1) 7%	17,374.00 (1) 7%	\$240,706.76 Quant.: 10
<b>Totales</b>		<b>204,174.10</b> (5) 85%	<b>--</b> (0) 0%	<b>1,780.81</b> (3) 1%	<b>17,377.85</b> (1) 7%	<b>17,374.00</b> (1) 7%	<b>\$240,706.76</b> Quant.: 10
							21,075
<b>07 GAMMA KNIFE: 07 CENTRO GAMMA KNIF</b>							
Ts Adv	Tsss Advantage	21,075.00 (5) 100%	-- (0) 0%	-- (0) 0%	-- (0) 0%	-- (0) 0%	\$21,075.00 Quant.: 5
<b>Totales</b>		<b>21,075.00</b> (5) 100%	<b>--</b> (0) 0%	<b>--</b> (0) 0%	<b>--</b> (0) 0%	<b>--</b> (0) 0%	<b>\$21,075.00</b> Quant.: 5
							125
<b>08 LABORATORIO: ASEM LABORATORIO</b>							
Ts Adv	Tsss Advantage	124.69 (2) 100%	-- (0) 0%	-- (0) 0%	-- (0) 0%	-- (0) 0%	\$124.69 Quant.: 2
<b>Totales</b>		<b>124.69</b> (2) 100%	<b>--</b> (0) 0%	<b>--</b> (0) 0%	<b>--</b> (0) 0%	<b>--</b> (0) 0%	<b>\$124.69</b> Quant.: 2
							3,382
<b>09 RADIOLOGIA: ASEM RADIOLOGIA</b>							
Ts Adv	Tsss Advantage	580.65 (9) 17%	922.89 (12) 27%	405.91 (1) 12%	257.38 (1) 8%	1,214.98 (3) 36%	\$3,381.81 Quant.: 26
<b>Totales</b>		<b>580.65</b> (9) 17%	<b>922.89</b> (12) 27%	<b>405.91</b> (1) 12%	<b>257.38</b> (1) 8%	<b>1,214.98</b> (3) 36%	<b>\$3,381.81</b> Quant.: 26
							1,451
<b>10-04 UB PATOLO: PATOLOGIA UB 09</b>							
Ts Adv	Tsss Advantage	1,133.35	221.80	90.00	--	--	\$1,451.15



Envejecimiento Reclamaciones Planes Medicos

Group By : Providers Ins.:Ts Adv Clms.: Adj.Reg.:All

Plan	Nombre	0-30	31-60	61-90	91-120	> 121	Total
							1,451
<b>10-04 UB PATOLO: PATOLOGIA UB 09</b>		(14) 78%	(3) 15%	(3) 7%	(0) 0%	(0) 0%	Quant.: 20
<b>Totales</b>		<b>1,133.35</b>	<b>221.80</b>	<b>96.00</b>	<b>--</b>	<b>--</b>	<b>\$1,451.15</b>
		(14) 78%	(3) 15%	(3) 7%	(0) 0%	(0) 0%	Quant.: 20
<b>Gran Total</b>		<b>265,725</b>	<b>6,901</b>	<b>5,444</b>	<b>26,342</b>	<b>20,539</b>	<b>324,951</b>
		(108) 82%	(65) 2%	(21) 2%	(8) 8%	(8) 6%	Quant.: 210

*[Handwritten signature]*



*[Handwritten signature]*