

## ¡MITOS SOBRE MOLLY!

**Mito # 1:** Consumir MDMA no es peligroso, después de todo, es una forma “pura” de éxtasis.

**¡Falso!** Consumir MDMA no solo es peligroso para tu salud, si eres arrestado y tienes posesión, podrías terminar en la cárcel. El problema más grave es que la MDMA a veces incluye algunos de los mismos agentes químicos encontrados en píldoras de éxtasis, así que es muy probable que el MDMA sea de todo menos puro.

Además, diferentes sustancias o drogas como MDPV, metilona, mefedrona y butilona son frecuentemente vendidas y distribuidas como Molly, así que ingerir ciegamente esta droga no es una buena idea.

**Mito # 2:** El MDMA es más seguro de usar que otras drogas.

**¡Falso!** La Molly, o MDMA, puede agotar al cerebro de serotonina, norepinefrina y dopamina, las cuales pueden alterar tu estado de ánimo y conducir a la depresión. Además, el MDMA puede causar que tu ritmo cardíaco aumente peligrosamente al mismo tiempo que tu percepción se ve distorsionada. Esto es peligroso porque mientras tu temperatura corporal aumenta, ignoras tu pérdida de resistencia y esto puede traer como consecuencia la hipertermia, convulsiones, deshidratación, eventos cardíacos y comas.

**Mito # 3:** El MDMA no es adictivo.

**¡Falso!** Consumir MDMA puede alterar completamente la química del cerebro a tal punto que el comportamiento cotidiano funciona normalmente sólo si está la droga en el cuerpo. En este punto, el cuerpo se vuelve físicamente adicto al MDMA. Además, recuerda que existe la posibilidad que el MDMA esté mezclado con otras drogas dañinas que pueden ser incluso más adictivas que el mismo MDMA.

## ¡NO VALE LA PENA!

### Dile “No” a Molly

Los traficantes se lucran de tu falta de conocimiento sobre el MDMA, diciendo cosas como, “No es como otras drogas. Esta es segura.” Pero sabes que eso no es verdad. Si un amigo o alguien que conoces te ofrece MDMA, prueba alguna de estas líneas:

- “Nah, paso. He escuchado que eso te hace sentir escalofríos.”
- “No me hace falta, la estoy pasando bien.”
- “No gracias, solo quiero recordar esta noche por una vez.”



## ¡PONTE A PRUEBA!

### ¿Conoces los hechos sobre el MDMA?

Es momento de poner a prueba lo que has aprendido, así que estarás listo, en caso de que un amigo te ofrezca esta droga.

1. El MDMA es una alternativa “segura” al éxtasis.  
a. Verdadero                      b. Falso
2. El consumo prolongado de MDMA puede causar daño a los órganos.  
a. Verdadero                      b. Falso
3. Cuando consumes MDMA, tu cerebro libera serotonina y dopamina, químicos que tu cerebro produce naturalmente cuando la estás pasando bien.  
a. Verdadero                      b. Falso
4. El MDMA no es adictivo en absoluto.  
a. Verdadero                      b. Falso
5. El MDMA es una droga ilegal.  
a. Verdadero                      b. Falso

### Administración Auxiliar de Prevención y Promoción de la Salud Mental

Info. 787-763-3133

Línea PAS: 1.800.981.0023 / 988

TDD: 1.888.672.7622

Chat: LINEAPAS.ASSMCA.PR.GOV

24 horas / 7 días

ADMINISTRACIÓN DE SERVICIOS DE  
SALUD MENTAL Y CONTRA LA ADICCIÓN

**ASSMCA**



Respuestas: 1. b; 2. a; 3. a; 4. b; 5. a

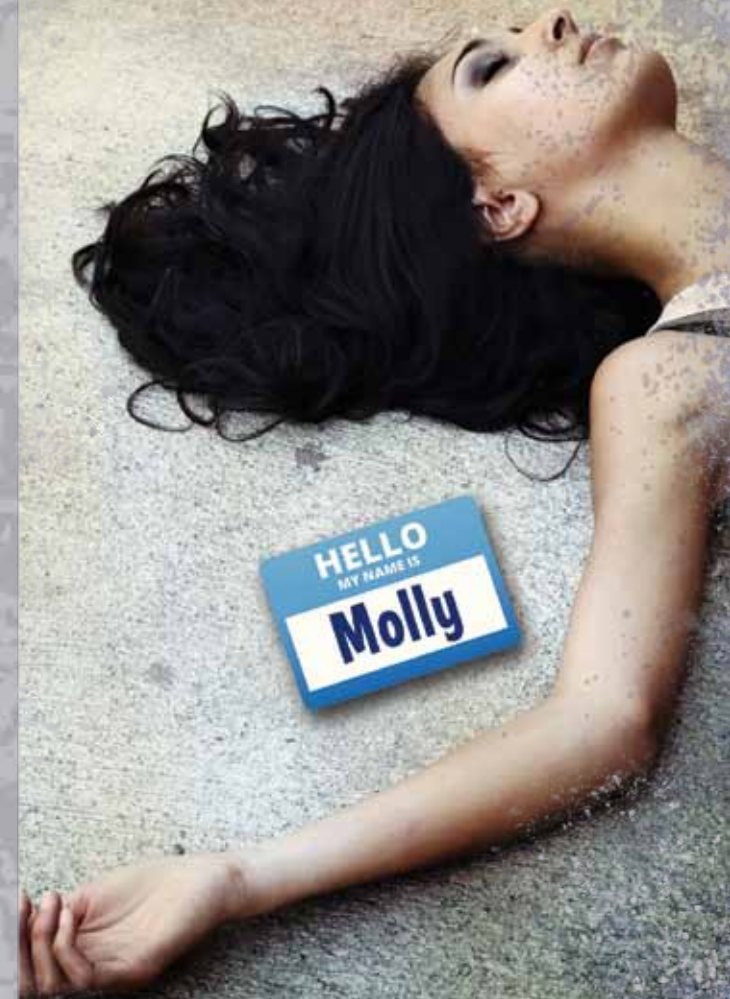
Printed on 30% Post-Consumer Recycled Paper

**STAY SAFE SERIES**

© 2014 PRIMO PREVENTION, LLC • PO Box 371 • Reserve, LA 70084  
985-359-7848 • www.primoprevention.com • PAM-SSDA-24S

# MOLLY

(MDMA, ÉXTASIS EN INGLÉS)



## DESASTRE “PURO”



## ARRUINANDO UNA GRAN NOCHE

### Se terminó la fiesta

Estás con tus amigos en una fiesta, y disfrutan del momento.

La música suena y has estado bailando toda la noche, cuando uno de tus amigos te da una pequeña cápsula con un polvo adentro. El dice que es seguro; una forma más "pura" de éxtasis, llamada Molly. Has escuchado a muchos de tus músicos favoritos cantando sobre "Molly" en sus canciones, así que debe ser segura. Así que inhalas tu primera dosis.

Al principio, no te sientes diferente en absoluto, pero después de un rato, empiezas a sudar excesivamente y tu corazón empieza a volar. Empiezas a tener espasmos musculares y no puedes ver con claridad. La náusea es intensa, corres al baño para vomitar. Después de unos minutos, te sientes mejor, así que regresas a la pista de baile. Es ahí donde te da una convulsión y te desplomas en el suelo.

Despiertas al día siguiente en tu sofá, con tus preocupados padres cerca de ti. Te dicen sobre lo que pasó, pero no recuerdas nada. Tienes suerte de haber llegado rápido al hospital, o todo pudo haber terminado de una peor manera.

## ¿QUÉ ES EL MDMA?

Molly, o MDMA, es frecuentemente considerada como una forma "pura" de éxtasis. Es usualmente vendida en forma de polvo blanco o en píldoras, y puede ser tragada o inhalada. Cuando consumes MDMA, tu cerebro libera serotonina y dopamina, químicos que tu cerebro produce naturalmente cuando estás pasándola bien. El MDMA hace que el adicto se sienta eufórico, enérgico e inhibido, es por ello que es una droga popular en clubes y festivales.



## FESTIVAL FATAL

### Cuando la buena música hace daño

Era un fin de semana normal en un festival musical cerca de Seattle, WA, y cerca de 20,000 personas se encontraban en el evento. Uno de los visitantes del festival, Patrick, estaba muy entusiasmado de estar allí. Como graduado de la Universidad del Estado de Washington, Patrick le gustaba la vida, el baloncesto, y la música. Justo se acababa de graduar y había empezado su nuevo trabajo una semana antes. Parecía tener un futuro brillante. Claro, hasta que llegó el festival.

Alguien en el festival estaba vendiendo una droga "segura" llamada Molly. La mayor parte de la gente en el evento consumía la droga y la euforia era enorme. Eso fue hasta que la temperatura corporal de la mayoría de los que la consumieron empezó a subir, y con el calor abrasador, al menos 40 personas, con un rango de edad desde los 18 a los 25 años, fueron llevados al hospital local. Muchos otros fueron arrestados por posesión o tráfico de sustancias controladas. Siete personas fueron tratadas por sobredosis y tres de ellas estaban en condición crítica.

Patrick no fue tan afortunado. Su vida terminó abruptamente ese fin de semana. Los reportes toxicológicos mostraron que tenía restos de MDMA en su cuerpo. Sus padres no están seguros si tomó la droga o si alguien se la dio a tomar. De cualquier forma, Patrick, con toda una vida por delante, murió a los 21 años.



## ¡NO CREAS TODO LO QUE DICEN!

El MDMA se ha vuelto rápidamente en una droga popular en festivales musicales y conciertos. Algunas veces, hay carteles por todos lados con la frase "¿Has visto a Molly?". Durante uno de sus conciertos, una estrella de pop bastante influyente le preguntó a la audiencia, "¿Cuántos en el público han visto a Molly?" muchos de ellos vitorearon. Molly es también casualmente mencionada por muchos artistas de hip-hop en sus canciones.

Es llamada como una droga "segura," pero muchos consumidores han aprendido de la peor forma que no existe una droga "segura." Las consecuencias para los que la consumen van desde problemas de salud, hasta problemas legales y adicción.



## MOLLY Y LA LEY

El MDMA es una droga ilegal, si eres arrestado en posesión, puedes esperar serias consecuencias. Puedes perder tu licencia de conducir o ser forzado a pagar severas multas para evitar ir a la cárcel.

La Molly es una droga no importa en qué parte de Estados Unidos te encuentres, recibirás desde seis meses a siete años de cárcel por poseer incluso menos de un gramo de MDMA. Si eres arrestado con más de un gramo, entonces las consecuencias son mucho, muchísimo peores. Además de pagar miles de dólares en gastos legales y multas al estado, podrías pasar bastante tiempo en prisión.

Incluso si no vas a prisión, un delito relacionado con las drogas estará en tu registro permanentemente. Eso significa que cada universidad, trabajo o programa deportivo al que asistas te verán en primer lugar como un drogadicto. Puedes enfrentar problemas al solicitar préstamos estudiantiles o encontrando un lugar para vivir.

## EFFECTOS A CORTO PLAZO

El MDMA es considerado una forma "pura" de éxtasis, así que es frecuentemente confundido como una opción más segura. Sin embargo, eso es totalmente falso. Es extremadamente difícil de regular la composición química de cualquier droga, así que el MDMA puede ser fácilmente mezclado o reemplazado con otras sustancias. Quienes lo han consumido experimentan los siguientes efectos poco después de consumir:

- Aumento del ritmo cardíaco y la temperatura corporal
- Deshidratación
- Espasmos musculares
- Visión borrosa
- Convulsiones
- Cansancio
- Rechinamiento de los dientes
- Náuseas

## EFFECTOS A LARGO PLAZO

Los efectos del MDMA pueden persistir mucho después de que las sensaciones energéticas y eufóricas hayan pasado. Quienes consumen MDMA frecuentemente experimentan efectos a largo plazo, tales como:

- Insomnio
- Dolores corporales y fatiga
- Problemas para concentrarse
- Daño a los órganos, incluyendo daño cerebral, hepático y renal
- Depresión y ansiedad
- Diarrea
- Problemas de memoria