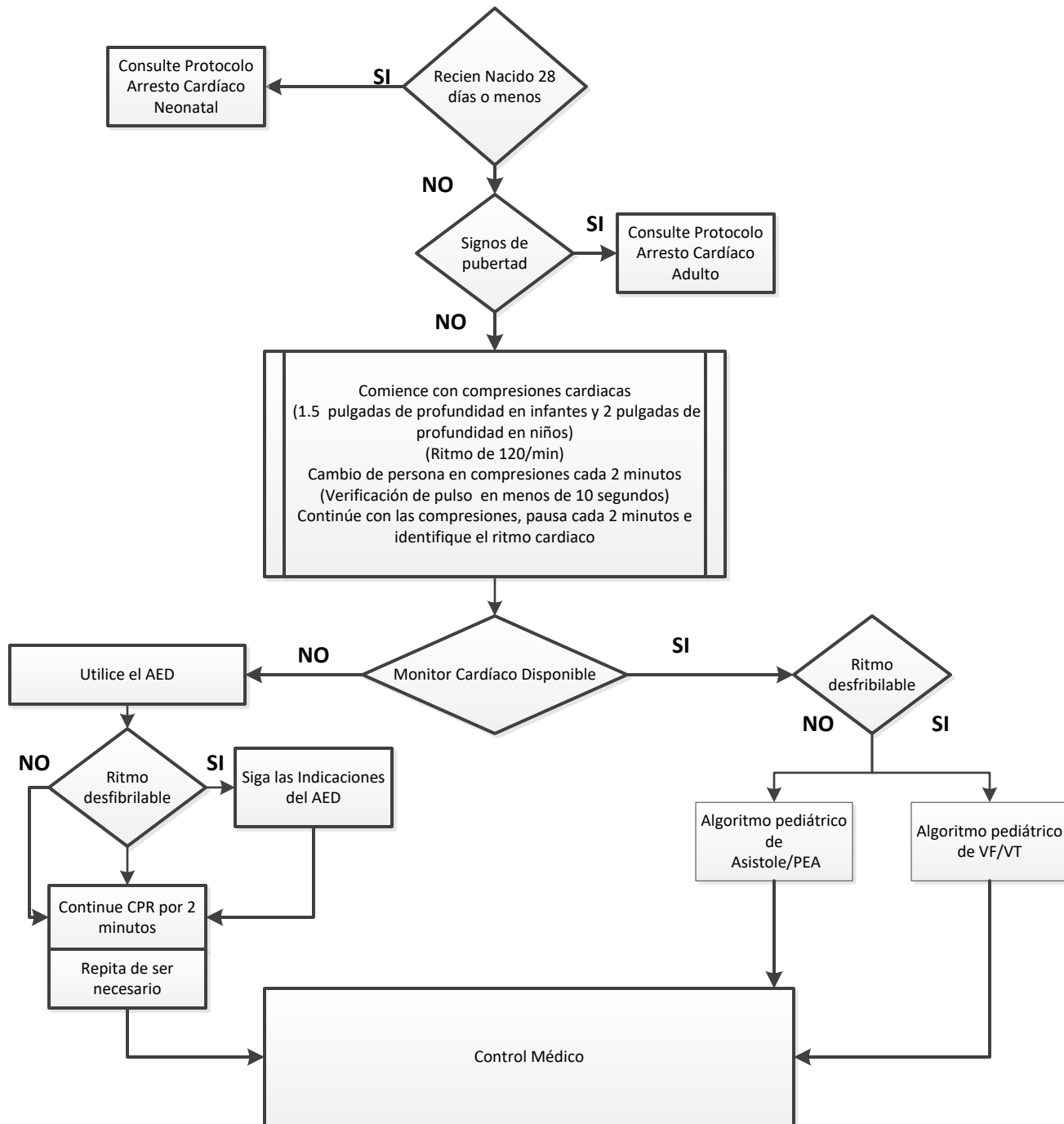


Arresto Cardíaco Infante/Niño

NCEM-PP-01

NEGOCIADO DEL CUERPO DE EMERGENCIAS MEDICAS



Arresto Cardíaco con 1 solo reanimador: Los esfuerzos de resucitación con 1 solo reanimador requiere énfasis en unas compresiones cardíacas de alta calidad y desfibrilación temprana. Una vez se incorpore un reanimador adicional a los esfuerzos de resucitación se asignarán los roles y se comenzará con las medidas avanzadas siguiendo con los protocolos vigentes.

Ahogamiento/Ahorcamiento/Impacto de rayo: El paro cardíaco asociado a la hipoxia necesita atención inmediata a las vías respiratorias. Las ventilaciones son prioritarias, seguidas de compresiones torácicas continuas y de alta calidad. Si se sospecha el ahorcamiento o pacientes sumergidos en agua con evidencia de trauma, la inmovilización cervico espinal esta indicada. Pacientes rescatados del agua, retire la ropa superior mojada y seque el pecho antes de cualquier descarga eléctrica.