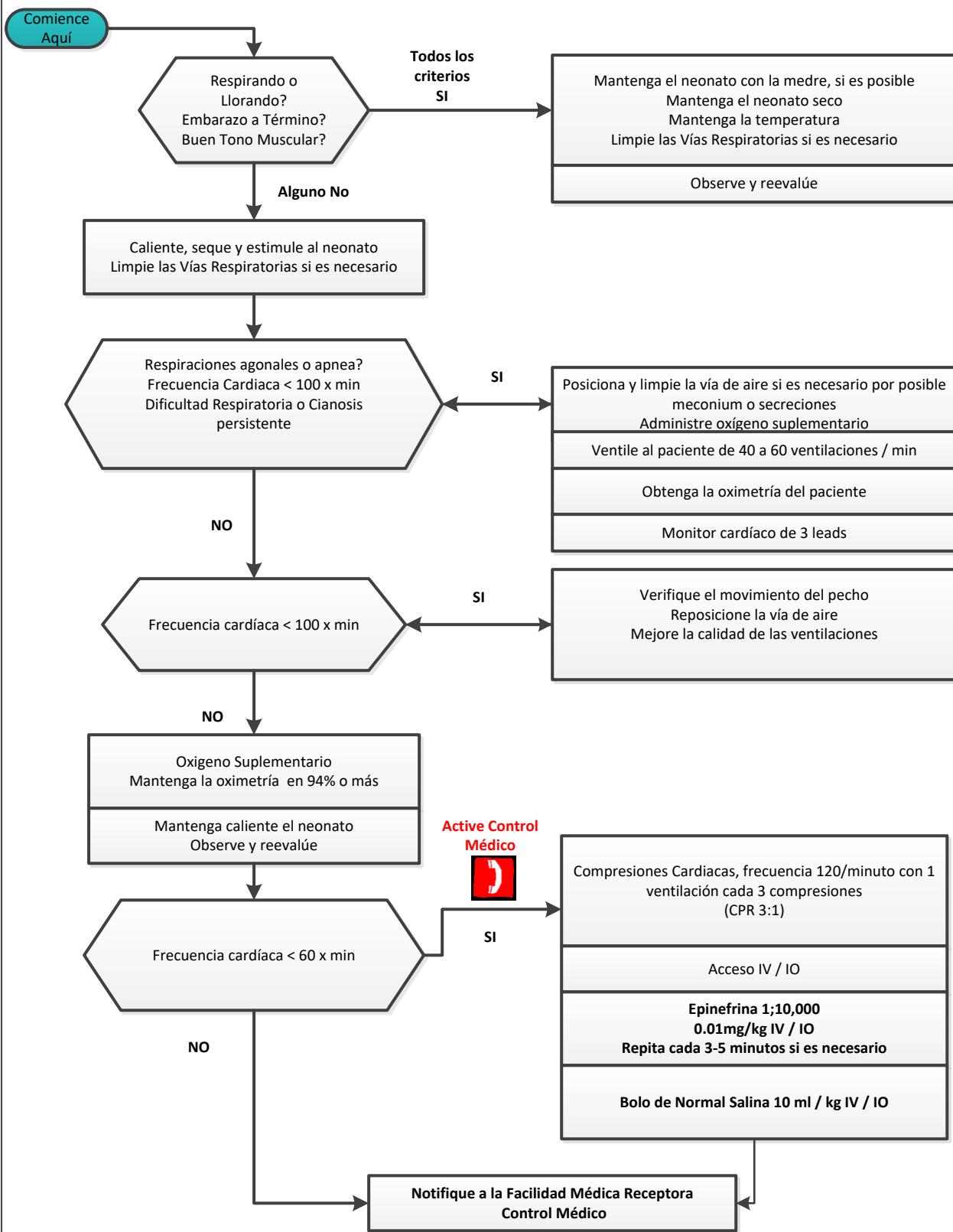


Recién Nacido

NCEM-PP-02

NEGOCIADO DEL CUERPO DE EMERGENCIAS MEDICAS



El CPR en neonatos (pt sin pulso o pulso < 60) debe realizarse a una frecuencia de 100 a 120 compresiones/minuto con una relación de compresión a ventilación de 3:1 (frecuencia de ventilación de 30 a 40 por minuto). En los recién nacidos, las ventilaciones efectivas son tan importantes como las compresiones, por lo tanto, programe las ventilaciones entre las compresiones para que se administren de manera efectiva. Para las compresiones, se recomiendan dos pulgares rodeando el pecho y apoyando la espalda. Límite las interrupciones de las compresiones torácicas.