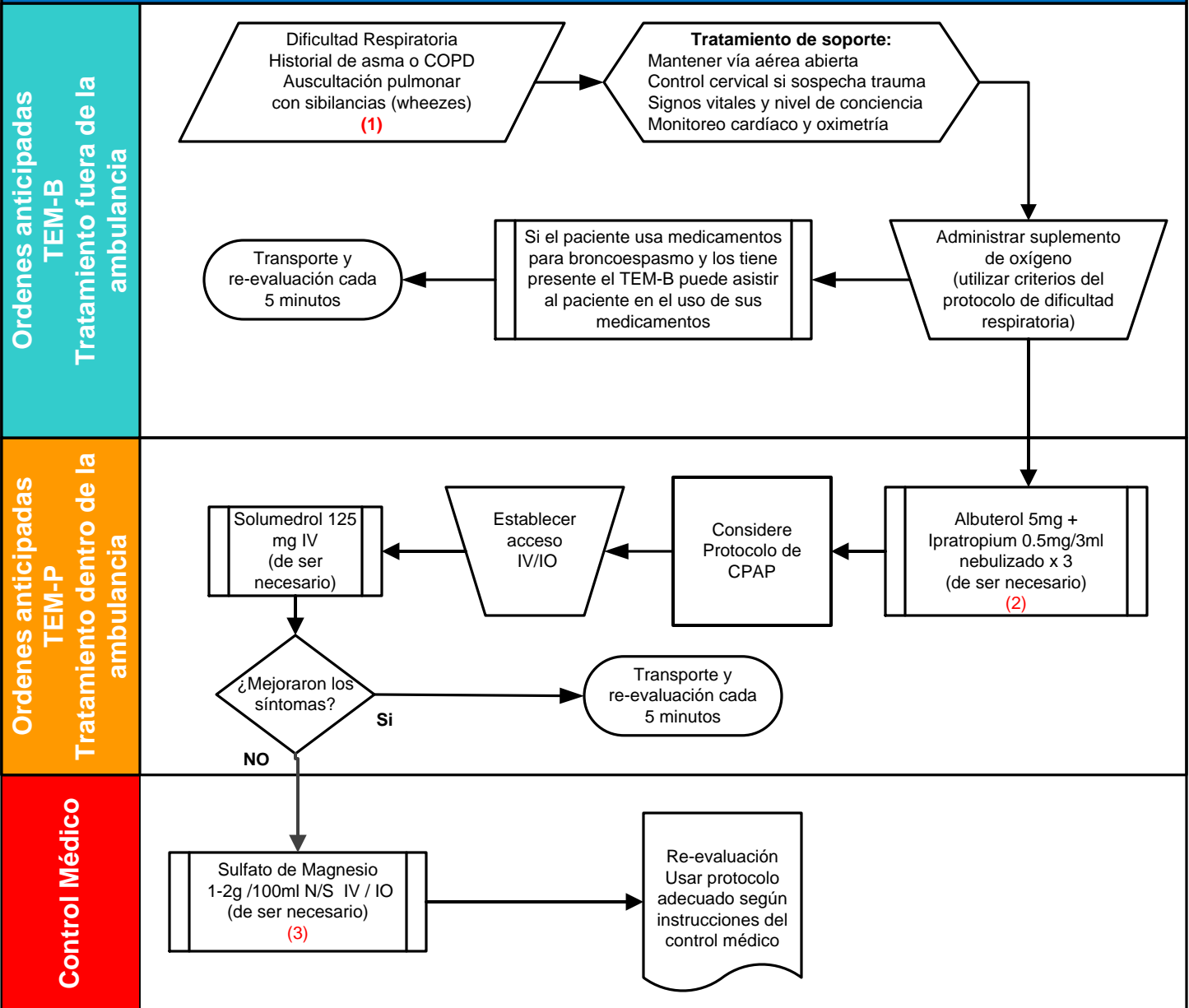


Broncoespasmo (Asma o COPD)

NCEM-PA-06



(1) Pregunte al paciente si tiene historial médico de asma, enfisema, bronquitis crónica o COPD. Pregunte si usa medicamentos como: Inhaladores (Proventil, Albuterol, Atrovent, etc.), Teofilina, esteroides (Prednisona).

Sibilancias (wheezes) son sonidos auscultatorios en la fase de espiración que se parecen al sonido de un pito. Usualmente, las sibilancias son simétricas en ambos pulmones.

Recuerde, la presencia de sibilancias NO descarta la posibilidad de otras enfermedades pulmonares como Edema Pulmonar o Pulmonía. En los niños, dificultad respiratoria repentina con sibilancias en un solo pulmón sugiere la aspiración de un cuerpo extraño. Si tiene duda consulte con el control médico lo antes posible.

(2) Nebulizadores combinados que contienen Albuterol e Ipratropium: Los pacientes pueden recibir 3 tratamientos con nebulizador; los tratamientos deben continuar hasta que el paciente mejore. Después de 3 terapias combinadas, es aceptable continuar con Albuterol únicamente. No existe ningún beneficio comprobado del uso continuo de Ipratropium.

(3) El sulfato de magnesio es un anta- gonista del calcio que inhibe la contracción del músculo liso bronquial y favorece la bronco dilatación. Se administra vía intravenosa de 1-2 gramos / 100ml N/S durante 15-30 minutos. Dosis máxima: 2 gramos.

