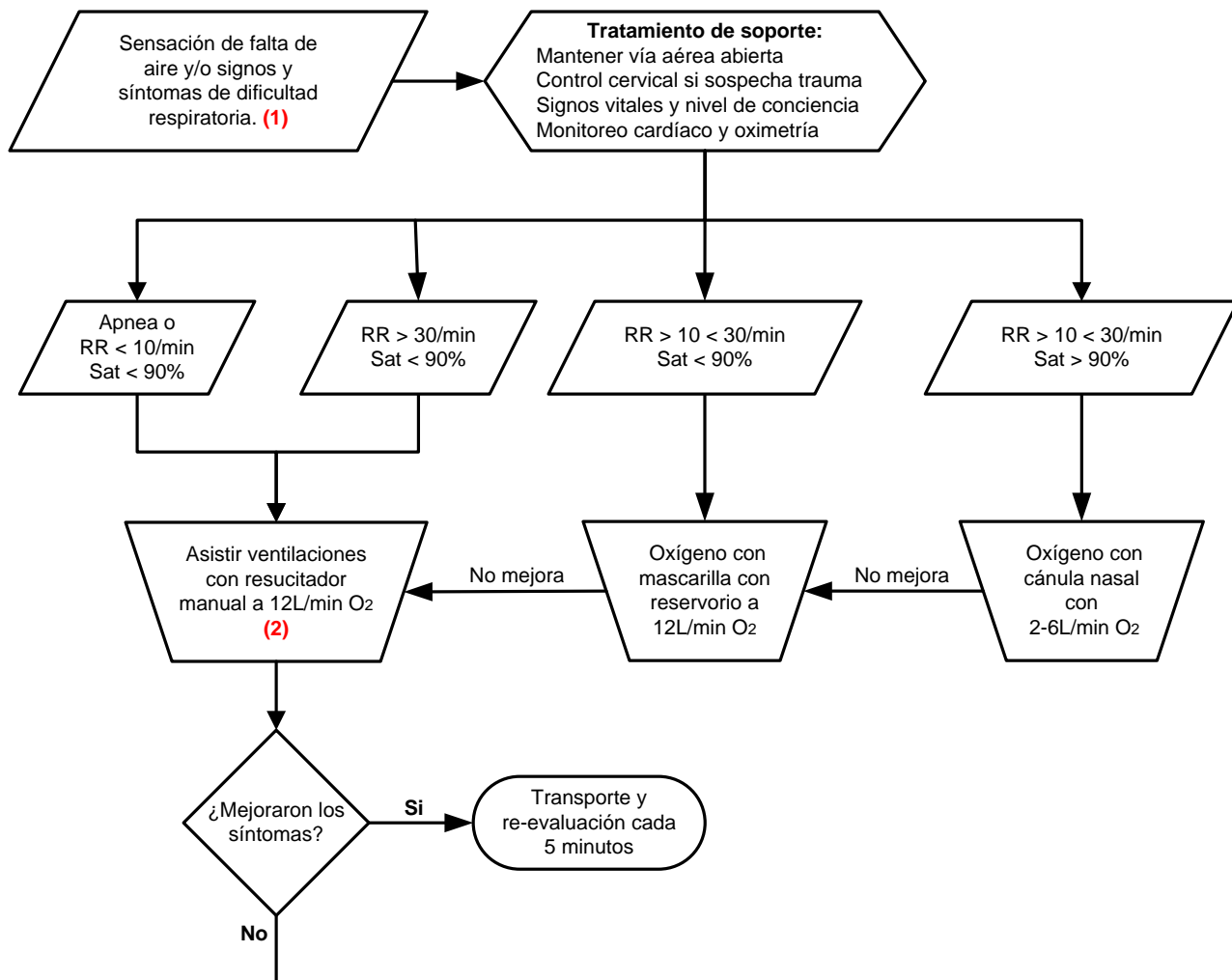


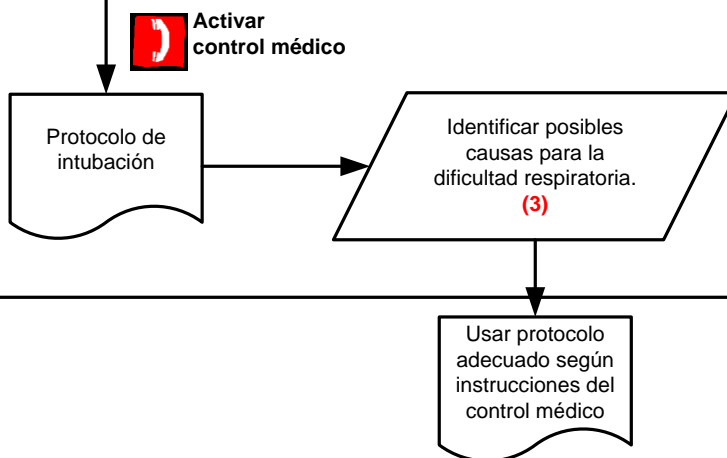
Dificultad Respiratoria

NCEM-PA-07

Ordenes anticipadas
TEM-B
Tratamiento fuera de la ambulancia



Ordenes anticipadas
TEM-P
Tratamiento dentro de la ambulancia



Control Médico

(1) Signos y síntomas comunes de dificultad respiratoria son: fatiga, inhabilidad de hablar en oraciones completas, ritmo respiratorio acelerado (> 20/min) o muy lento (< 10/min).

(2) Pacientes que necesitan asistencia ventilatoria con bolsa auto-inflable y mascarilla deben ser evaluados para ver si toleran la vía aérea orofaríngea o nasofaríngea (oropharyngeal or nasopharyngeal airway). Pacientes con reflejo de vómito (gag reflex) NO toleran la vía orofaríngea.

(3) Historial y examen físico: Historial de fiebre y tos productiva sugiere pulmonía, aumento en dificultad respiratoria al acostarse y edema progresivo de las extremidades inferiores sugiere fallo congestivo, tos seca sin fiebre y de evolución rápida sugiere broncoespasmo. Auscultación pulmonar ofrece mucha información sobre la etiología de la dificultad respiratoria: Fallo cardíaco (rales), Asma o COPD (sibilancias), Pulmonía (roncos usualmente asimétricos), etc. Problemas en el tracto respiratorio alto presentan con estridor (sonido en la garganta con la inspiración). En los niños podemos ver aleteo nasal.