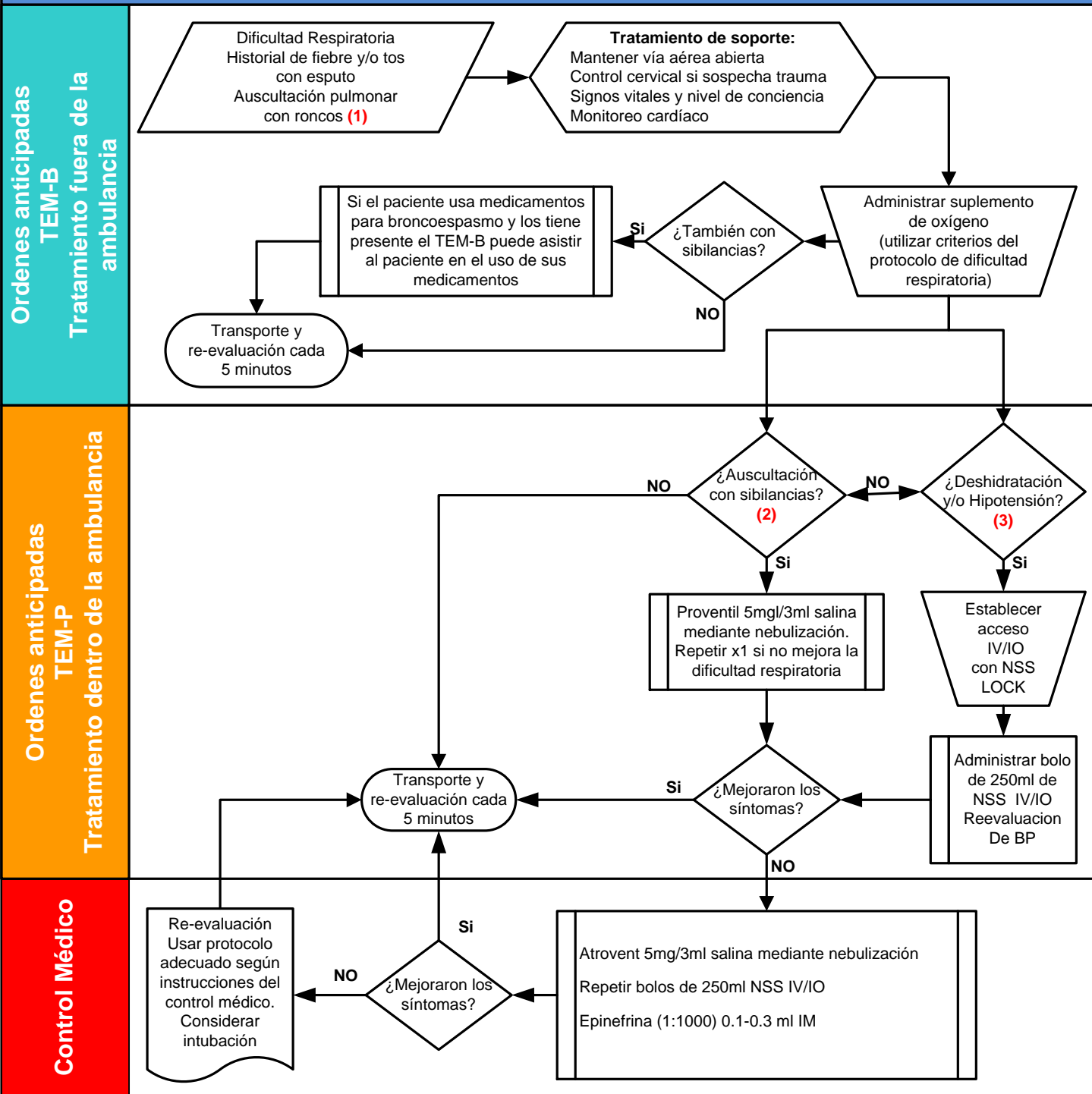


# Sospecha de Pulmonía

NCEM-PA-09



(1) Preguntarle al paciente si tiene historial reciente de bronquitis o pulmonía. Preguntar si está usando algún antibiótico para bronquitis o pulmonía. Preguntar si tiene historial de enfermedad pulmonar como asma, enfisema, bronquitis crónica o COPD. Pulmonías pueden exacerbar a pacientes con enfermedad pulmonar crónica.

(2) Roncos son sonidos auscultatorios en la fase de inspiración y expiración que se asemejan al sonido de aire moviéndose a través de líquido. Pueden ser simétricos en ambos pulmones o puede dominar en uno de los dos pulmones.

(3) Pulmonías frecuentemente pueden presentar con sibilancias y deshidratación. Pacientes con sepsis secundario a la pulmonía pueden presentar hipotensión severa. Es importante, diferenciar pulmonía de fallo cardíaco congestivo pues la administración de nitratos y furosemide a pacientes con pulmonía y deshidratación aumenta su mortalidad.