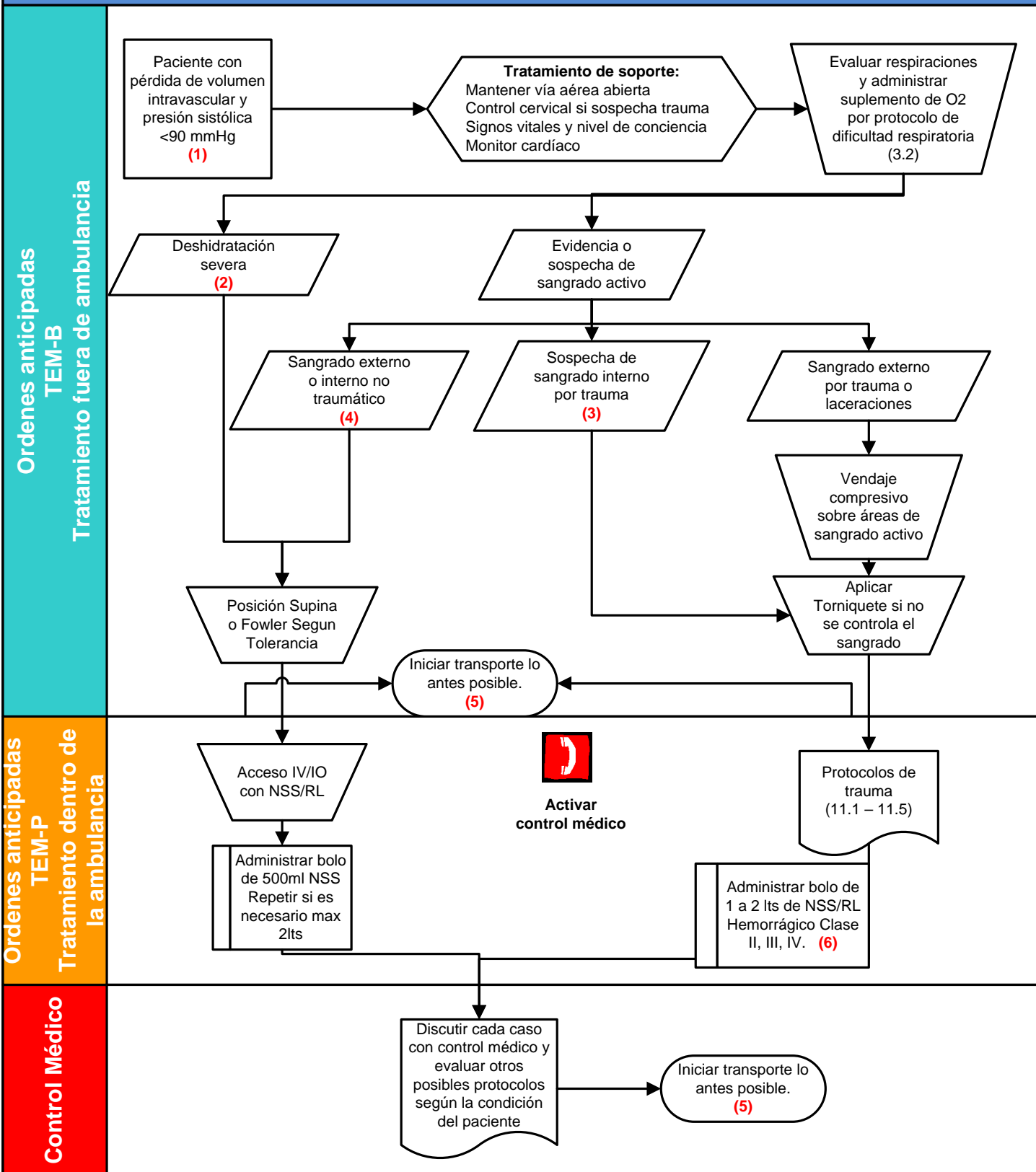


Shock hipovolémico

NCEM-PA-021



(1) Hipotensión es uno de los últimos signos de shock. Otros signos y síntomas comunes son: sudoración, piel fría, cambios mentales, mareos, náusea, vómitos, taquipnea, etc.

(2) Deshidratación puede ocurrir por exceso en pérdida de fluidos (vómitos y/o diarreas) o por falta de ingesta de líquidos. Otras condiciones pueden causar desplazamiento de fluidos del espacio intravascular al espacio intersticial y producir síntomas de deshidratación (Ej. Enfermedad crónica del hígado).

(3) Ejemplos: distensión de abdomen, abdomen en tabla y sospecha de hemotórax.

(4) Ejemplos: vómitos de sangre (roja o negra), evacuaciones con sangre (roja o negra), sangrado vaginal.

(5) Paciente debe transportarse hacia un hospital con capacidad para trabajar pacientes en shock. EMT-P iniciará resucitación de fluidos en ruta hacia el hospital.

(6) Hemorrágico Clase II, III, IV. : Presentan una pérdida de sangre de 15 % a 40 %.