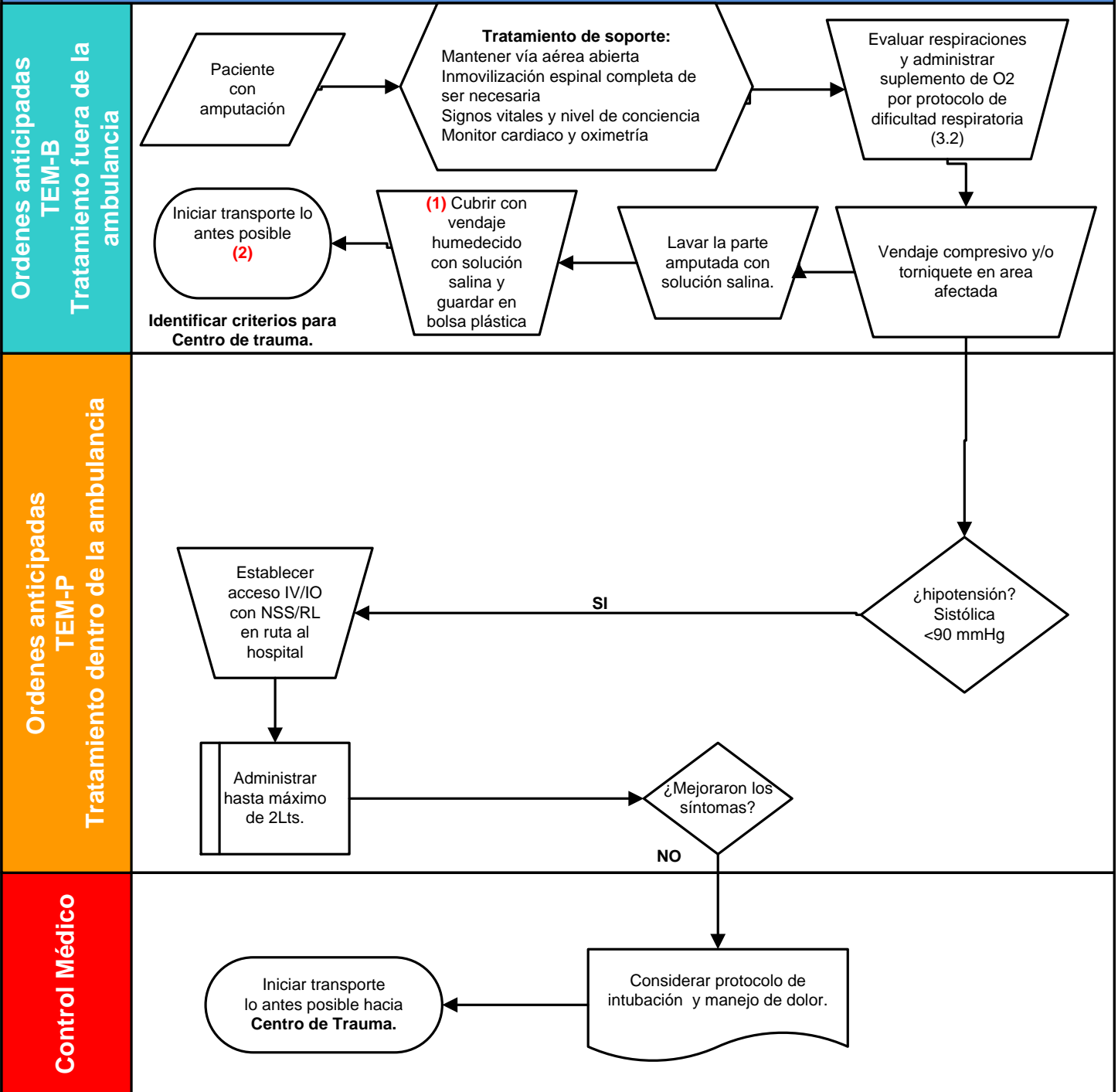


Amputación

NCEM-PA-024



(1) La extremidad o miembro amputado debe de colocarse con gazas húmedas en NSS y en una bolsa seca. Esta asu vez en una bolsa con hielo. Si la amputacion es parcial se debe de inmovilizar en su totalidad la extremidad afectada.

(2) Tiempo en escena de un paciente crítico con múltiples traumas no debe ser mayor de diez (10) minutos luego de que el paciente fuera liberado. Las únicas intervenciones indicadas en escena son: inmovilización y manejo de la vía aérea de emergencia (incluyendo descompresión de tórax, si es necesario).