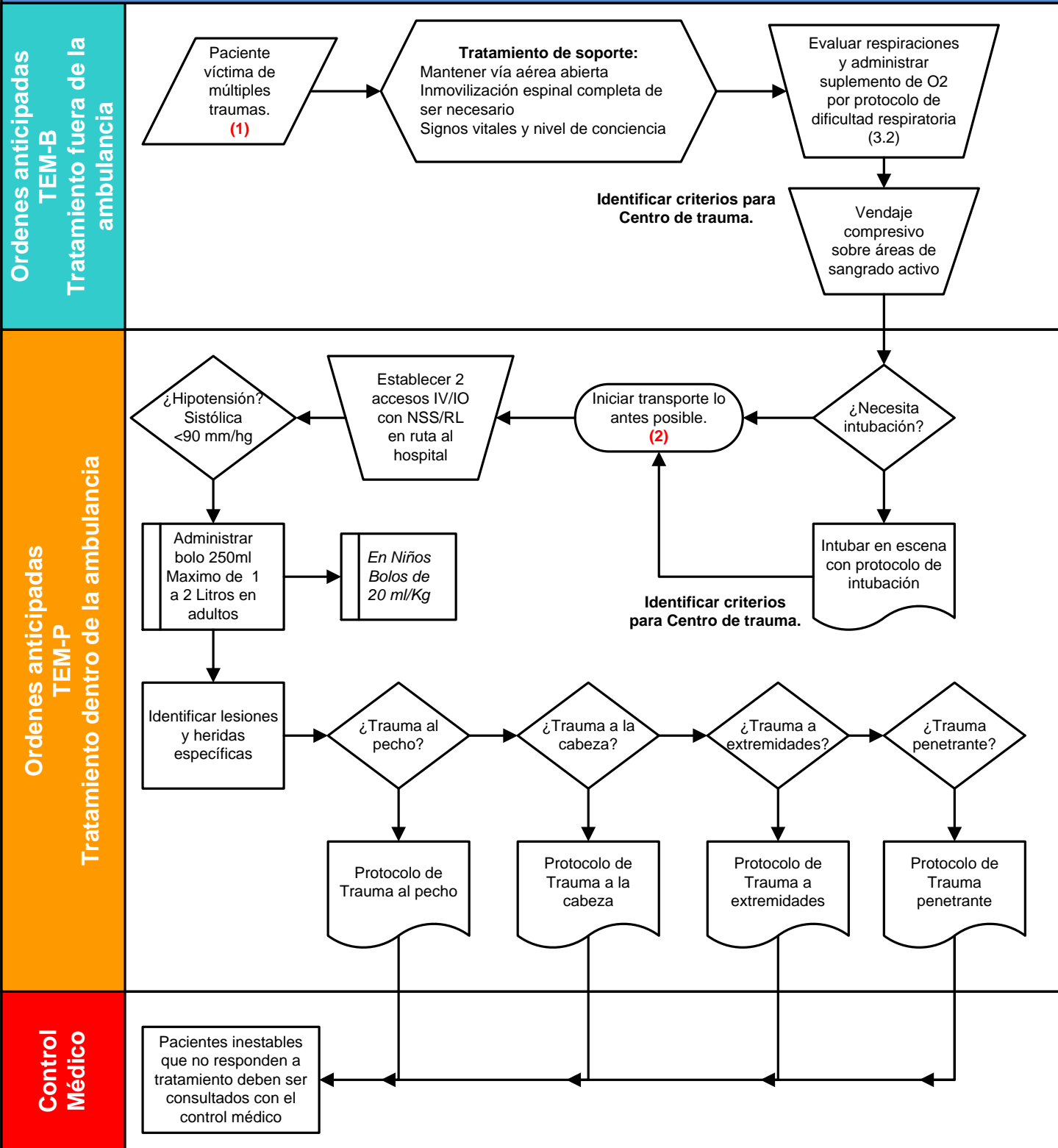


# Múltiples traumas

NCEM-PA-027



(1) La definición de múltiples traumas son traumas que afectan dos o más sistemas del cuerpo.

(2) Tiempo en escena de un paciente crítico con múltiples traumas no debe ser mayor de diez (10) minutos luego de que el paciente fuera liberado. Las únicas intervenciones indicadas en escena son: inmovilización y manejo de la vía aérea de emergencia (incluyendo descompresión de tórax, si es necesario). Intentos para establecer uno o dos accesos intravenosos deben ser en ruta hacia el hospital.