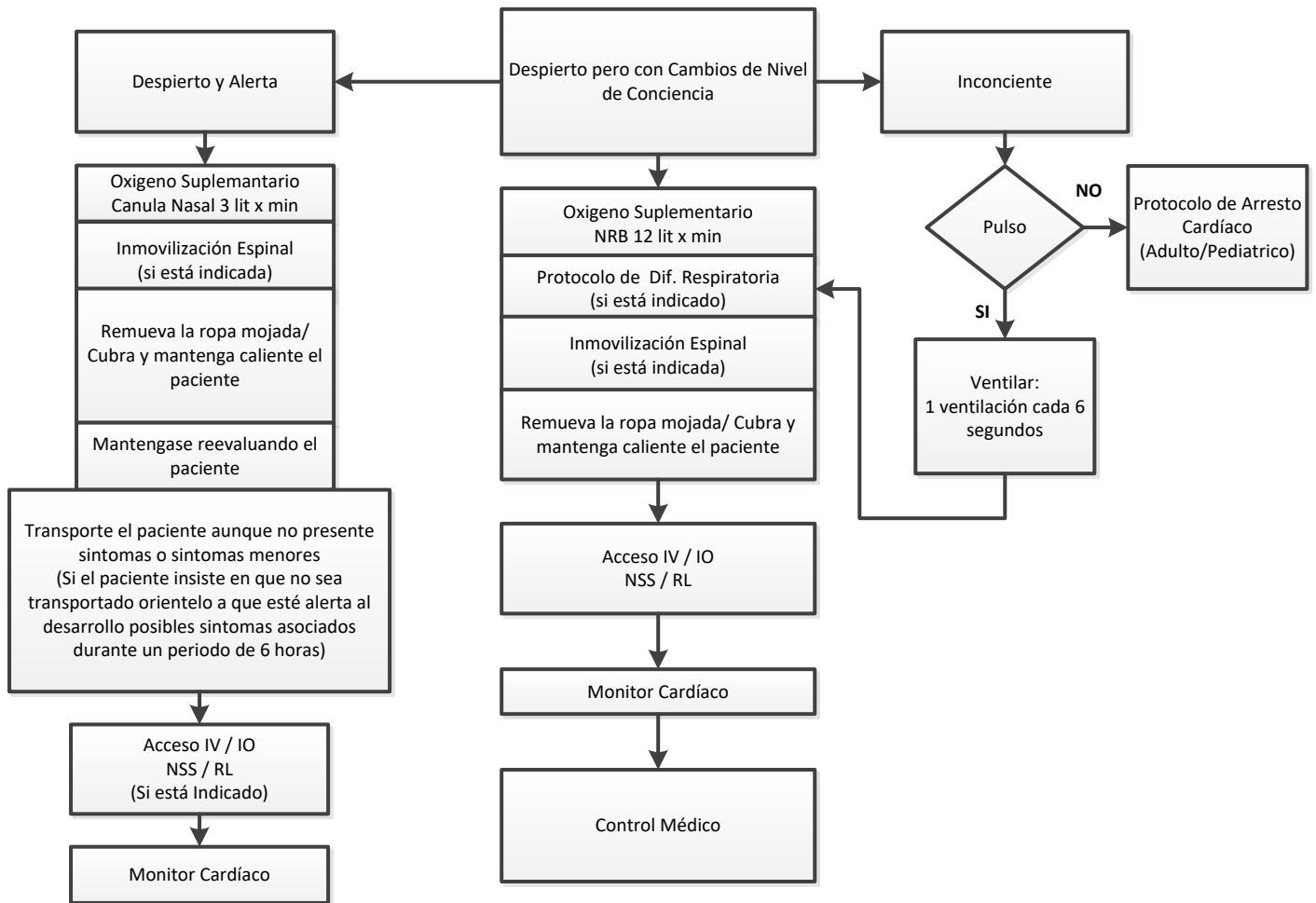


Ahogamiento / Casi Ahogado

NCEM-PA-030



NEGOCIADO DEL CUERPO DE EMERGENCIAS MEDICAS

- Examen médico recomendado: Respiratorio, Estado mental, Evaluación de trauma, Piel y Neurológico
- El ahogamiento es el proceso de sufrir una deficiencia respiratoria (cualquier síntoma respiratorio) por sumersión/inmersión en un líquido.
- Garantice la seguridad de la escena. El ahogamiento es una de las principales causas de muerte entre los posibles rescatadores.
- Cuando sea factible, solo los rescatistas debidamente capacitados y certificados deben sacar a los pacientes de las áreas de peligro.
- Independientemente de la temperatura del agua, comience los esfuerzos de resucitación a todos los pacientes que no presenten criterios para la no resucitación (Rigor Mortis, Traumas no compatibles con la vida, descomposición, Tiempo en asístole prolongado). En estos casos, consultar con el control médico.
- La espuma suele estar presente en las vías respiratorias y puede ser abundante, NO pierda tiempo intentando succionar. Ventile el paciente.
- El paro cardíaco en caso de ahogamiento es causado por hipoxia, las vías respiratorias y la ventilación son igualmente importantes para un CPR de alta calidad.
- Fomentar el transporte de todos los pacientes sintomáticos (tos, espuma, disnea, ruidos pulmonares anormales, hipoxia) debido a las posibles complicaciones en las próximas 6 horas.
- La hipotermia a menudo se asocia con lesiones por ahogamiento y sumersión, incluso en condiciones ambientales cálidas.

