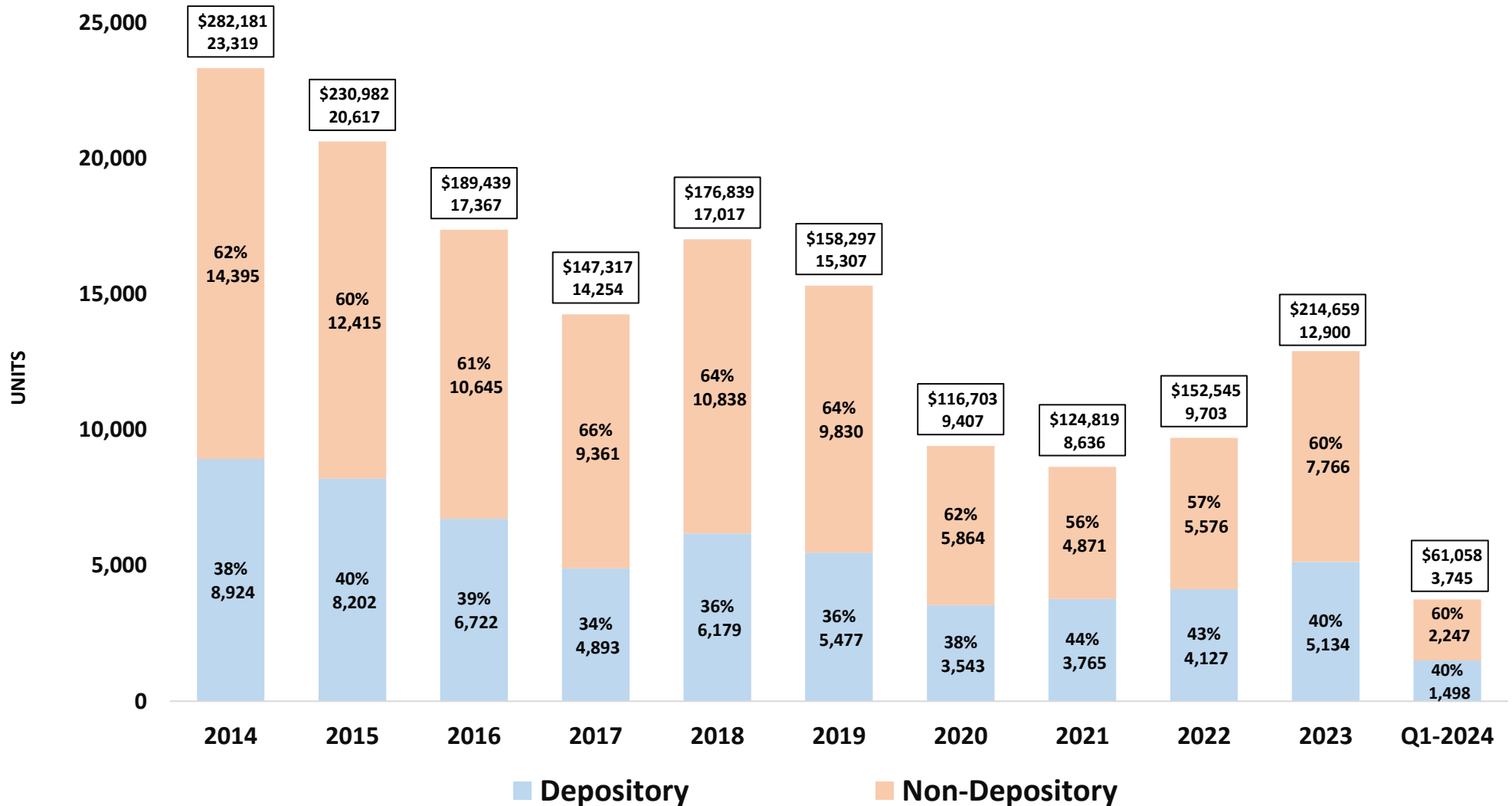




Auto Loans by Industry Repossessed Units & Amount

Amounts in Thousands (\$,000) and %

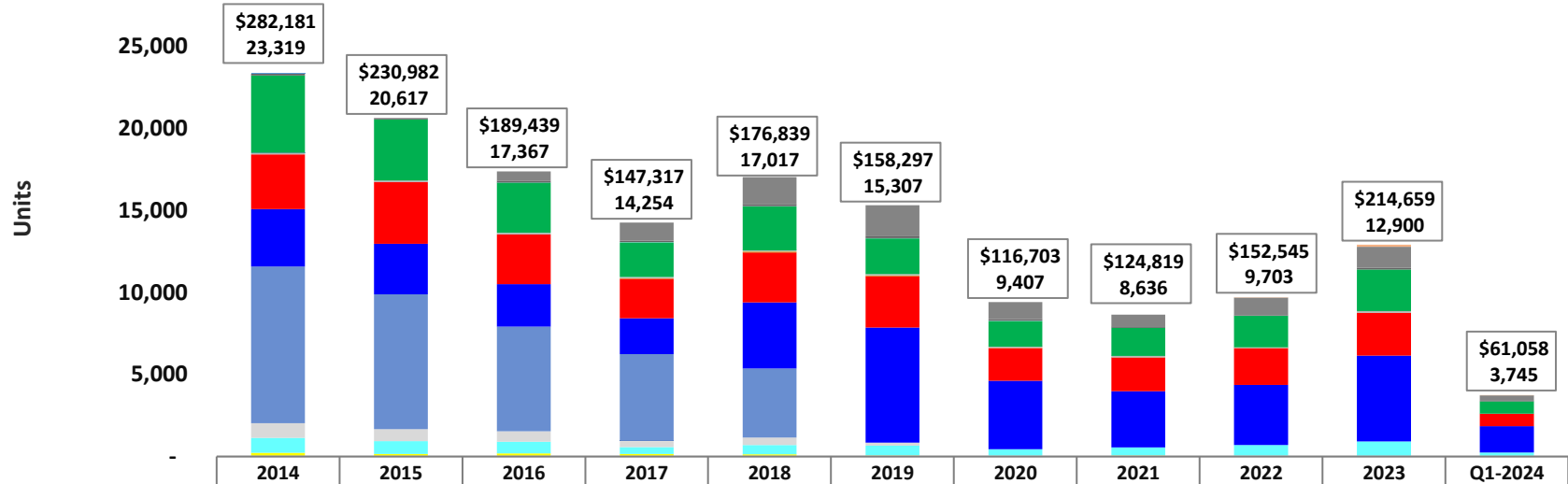


“Los datos que se muestran en este informe corresponden única y exclusivamente a las actividades en Puerto Rico y han sido provistos a la OCIF por la industria financiera, como parte del seguimiento y supervisión continua que la OCIF mantiene sobre la industria. La información publicada en este informe podrá ser modificada y/o enmendada de tiempo en tiempo, según sea necesario. Este informe no necesariamente se actualizará diariamente o con alguna frecuencia específica. La OCIF no será responsable en caso de que surja alguna incongruencia en la data presentada en el informe publicado”.

Auto Loans by Institutions

Repossessed Units & Amount

Amounts in Thousands (\$,000)



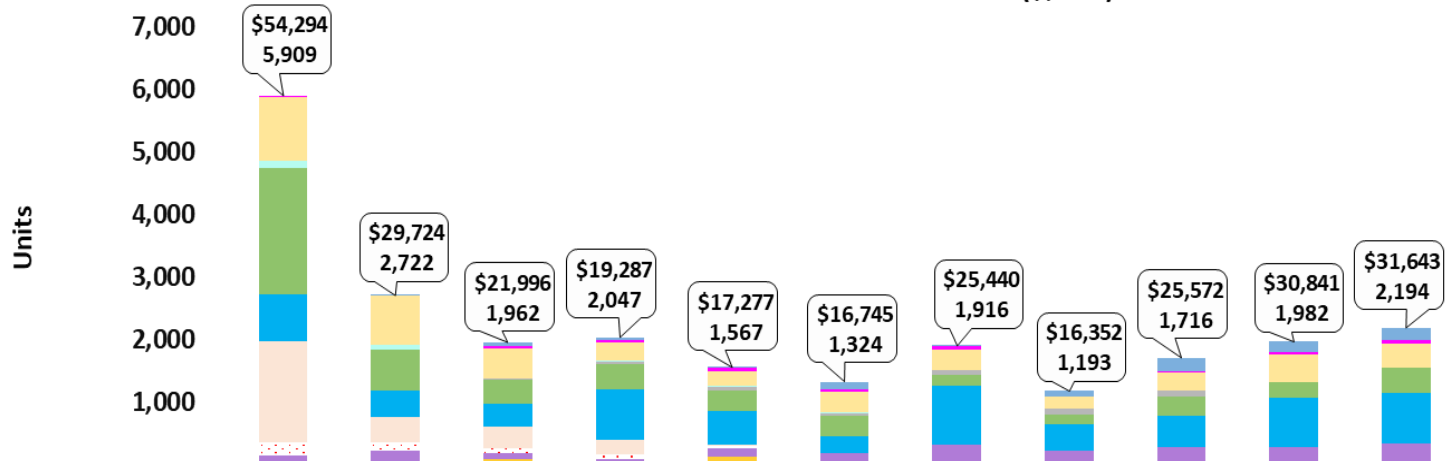
	2014	2015	2016	2017	2018	2019	2020	2021	2022	2023	Q1-2024
■ AUTOTRAKK PUERTO RICO, LLC									16	113	16
■ AMERICAS LEADING FINANCE, LLC		3	570	1,114	1,627	1,885	1,033	708	1,081	1,290	334
■ BANCO COOPERATIVO	2										
■ BMW FINANCIAL SERV. NA, LLC	93	79	101	73	128	123	103	92	44	112	29
■ FAST MONEY			6	12	23	14	2				
■ FIRSTBANK PUERTO RICO	4,699	3,709	3,064	2,110	2,680	2,173	1,567	1,711	1,897	2,525	753
■ FORD MOTORS CREDIT	13	5									
■ GENERAL MOTORS ACCEPTANCE CORPORATION	1										
■ HARLEY-DAVIDSON FINANCIAL SERVICES, INC.					2	3	4	2	1	3	2
■ MERCEDES-BENZ FINANCIAL SERVICES USA, LLC	109	112	93	71	70	77	68	76	55	96	14
■ NISSAN MOTOR ACCEPTANCE, LLC		2	16	36	58	47	27	17	13	3	0
■ ORIENTAL BANK	3,325	3,749	3,021	2,411	3,043	3,120	1,976	2,054	2,230	2,609	745
■ POPULAR AUTO, LLC	3,507	3,079	2,587	2,185	4,027	7,024	4,173	3,411	3,661	5,237	1,601
■ RELIABLE FINANCIAL	9,532	8,203	6,370	5,294	4,194						
■ RM AUTO				1							
■ SCOTIABANK	898	744	637	372	456	184					
■ TOYOTA CREDIT PR CORP.	919	785	703	419	574	584	401	501	653	898	250
■ W.C. FINANCE, INC.	221	147	199	156	135	73	53	64	52	14	1
Total	23,319	20,617	17,367	14,254	17,017	15,307	9,407	8,636	9,703	12,900	3,745

“Los datos que se muestran en este informe corresponden única y exclusivamente a las actividades en Puerto Rico y han sido provistos a la OCIF por la industria financiera, como parte del seguimiento y supervisión continua que la OCIF mantiene sobre la industria. La información publicada en este informe podrá ser modificada y/o enmendada de tiempo en tiempo, según sea necesario. Este informe no necesariamente se actualizará diariamente o con alguna frecuencia específica. La OCIF no será responsable en caso de que surja alguna incongruencia en la data presentada en el informe publicado”.

Repossessed Auto Inventory

Units and Amounts

Amounts in Thousands (\$,000)



	2014	2015	2016	2017	2018	2019	2020	2021	2022	2023	Q1-2024
AMERICAS LEADING FINANCE, LLC		2	49	45	4	103	15	94	216	176	191
BMW FINANCIAL SERVICES NA, LLC	25	18	44	50	63	53	57	9	12	38	54
FIRSTBANK PUERTO RICO	1,020	777	479	284	233	314	319	188	296	436	387
FORD MOTORS CREDIT	10										
HARLEY-DAVIDSON FINANCIAL SERVICES, INC.					1	2	2				
MERCEDES-BENZ FINANCIAL SERVICES USA, LLC	109	70	12	14	13	16	5			8	0
NISSAN MOTOR ACCEPTANCE COMPANY, LLC			14	46	58	47	74	91	104	3	3
ORIENTAL BANK	2,019	669	382	394	330	330	179	164	299	239	411
POPULAR AUTO, LLC	743	410	368	810	540	260	946	417	498	786	805
RELIABLE FINANCIAL	1,619	412	337	234	23						
SCOTIABANK	210	138	75	65	26						
TOYOTA CREDIT DE PR, CORP.	154	226	112	64	136	154	279	214	288	295	342
W.C. FINANCE, INC.			90	41	140	45	40	16	3	1	1
Total	5,909	2,722	1,962	2,047	1,567	1,324	1,916	1,193	1,716	1,982	2,194

“Los datos que se muestran en este informe corresponden única y exclusivamente a las actividades en Puerto Rico y han sido provistos a la OCIF por la industria financiera, como parte del seguimiento y supervisión continua que la OCIF mantiene sobre la industria. La información publicada en este informe podrá ser modificada y/o enmendada de tiempo en tiempo, según sea necesario. Este informe no necesariamente se actualizará diariamente o con alguna frecuencia específica. La OCIF no será responsable en caso de que surja alguna incongruencia en la data presentada en el informe publicado”.