

### RESUMEN ARQUEOLÓGICO DEL MUNICIPIO DE BAYAMON

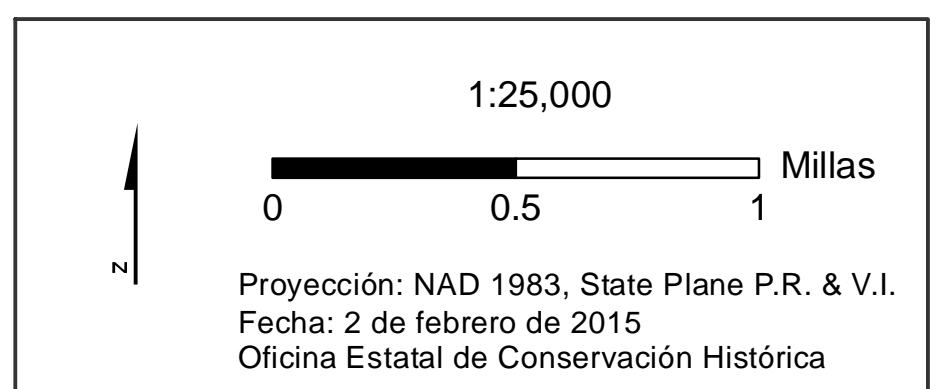
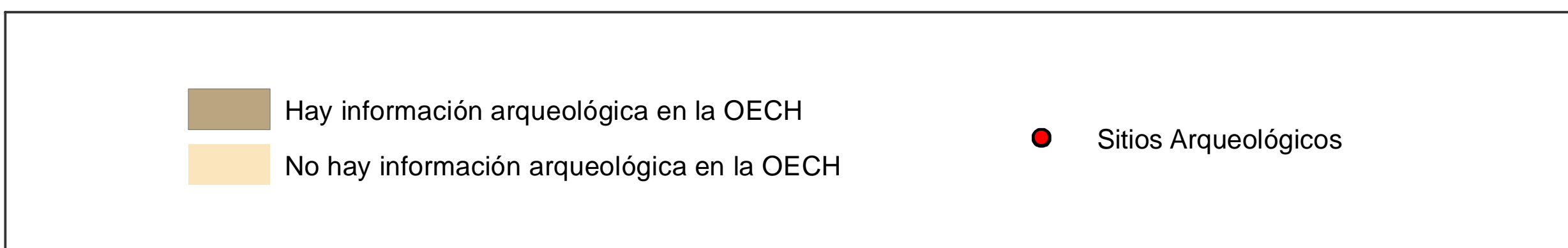
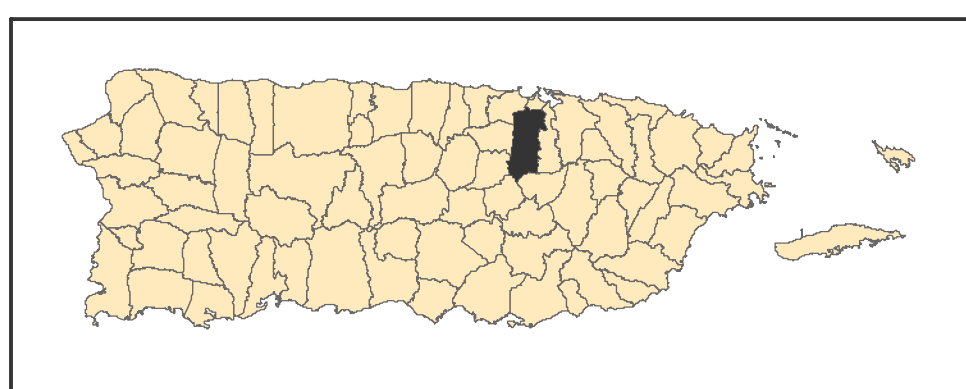
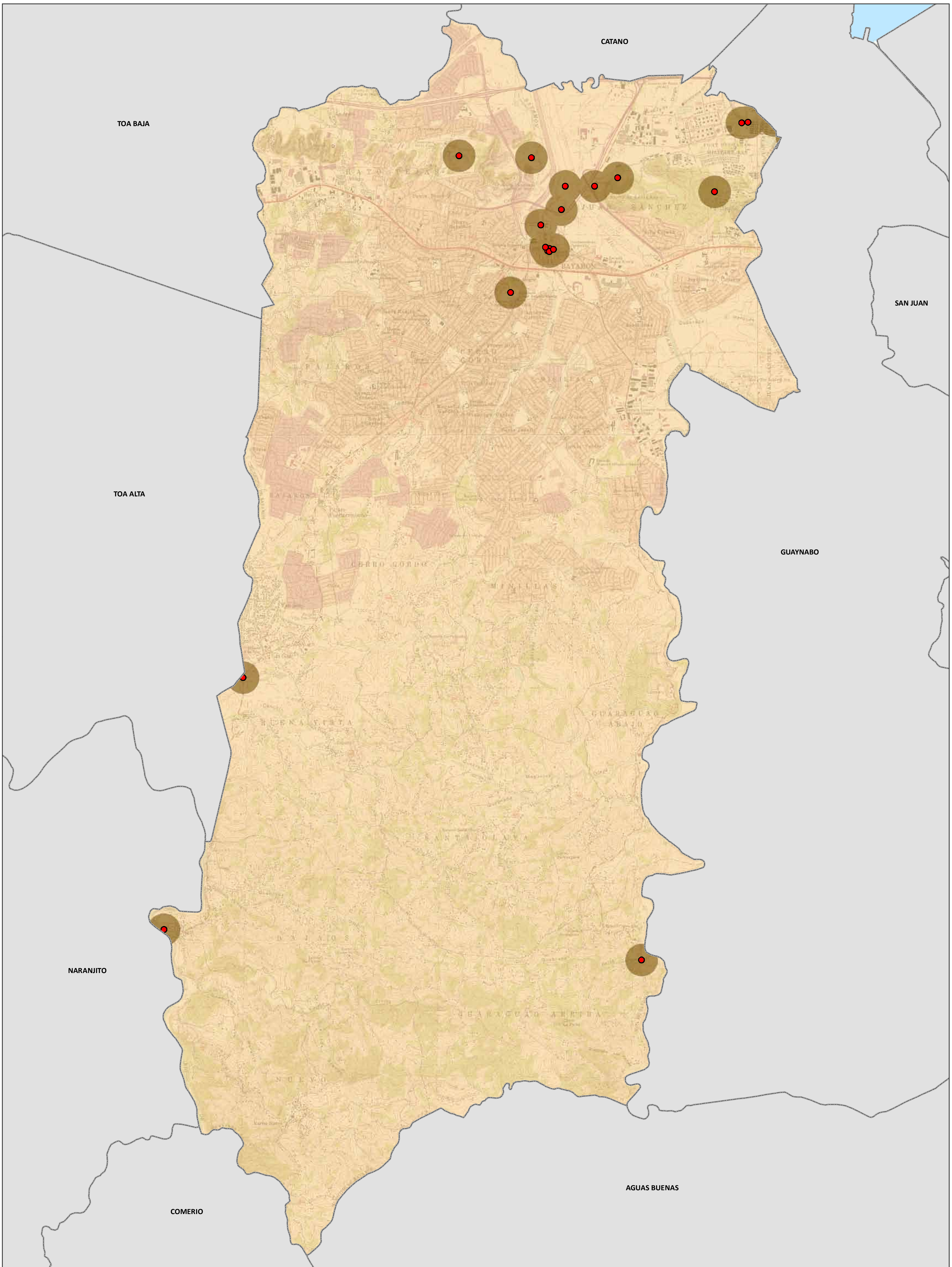
El municipio de Bayamón está localizado en la costa norte de la Isla de Puerto Rico, colindando por el norte con el pueblo de Cataño. Hasta el momento se han identificado 19 sitios arqueológicos, de los cuales quince corresponden a sitios históricos pertenecientes a los siglos XVIII, XIX y XX. Solo se han reportado e investigado cuatro sitios arqueológicos asociados a la época precolombina. Dos de ellos han sido identificados como abrigos rocosos (BN0100001 y BN0100013); un conchero (BN0100002), cuyos restos cerámicos se asocian al estilo Ostiones y un conjunto de petroglifos (BN0100019) en el que se identifican 12 figuras. Este último con fecha de 1200-1500 d.C.

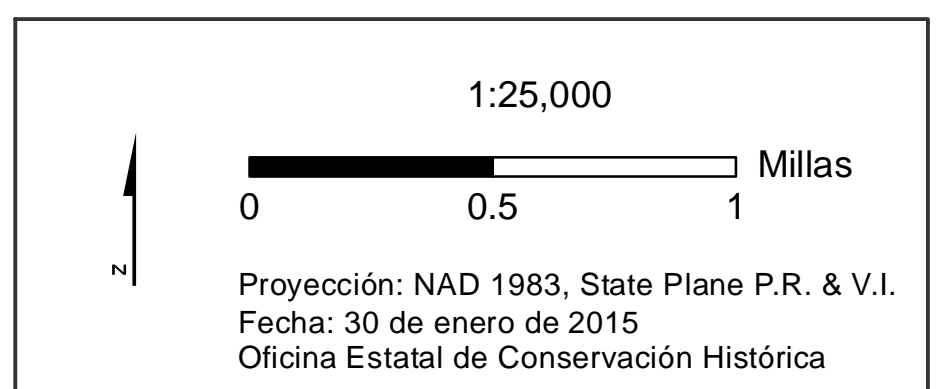
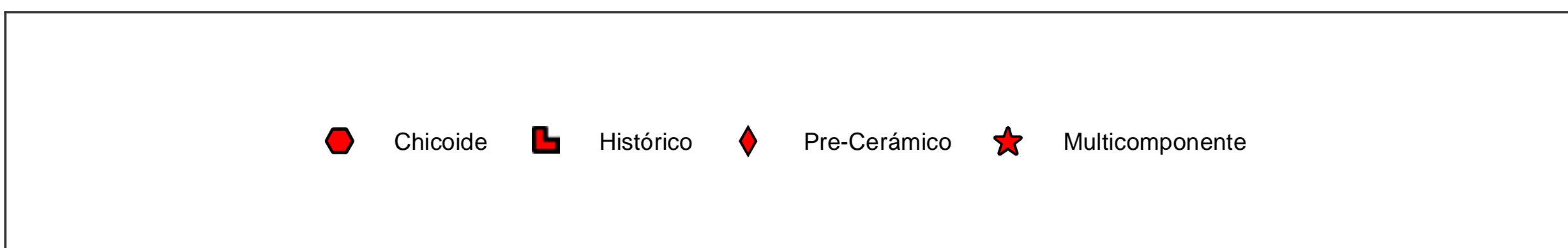
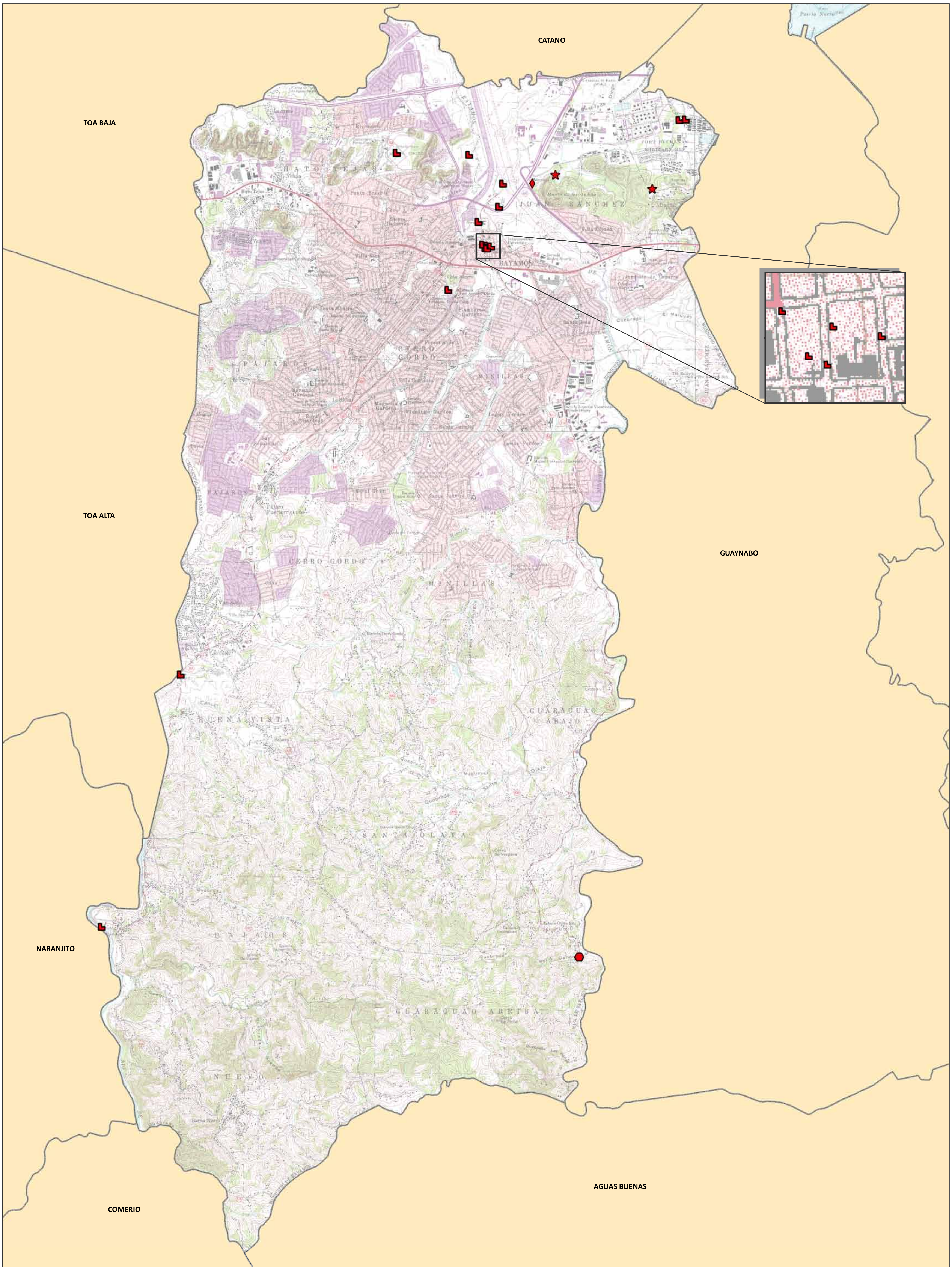
La baja presencia de sitios arqueológicos prehistóricos posiblemente esté relacionada al acelerado crecimiento urbano de Bayamón. La escasa evidencia de depósitos precolombinos parece indicar que las zonas bajas costeras inundables, como lo es Bayamón, desanimaban la ocupación permanente, como proponen muchos investigadores. Al momento, la única evidencia de ocupación precolombina han sido algunos restos materiales reportados en pequeños abrigos rocosos y cuevas del municipio.

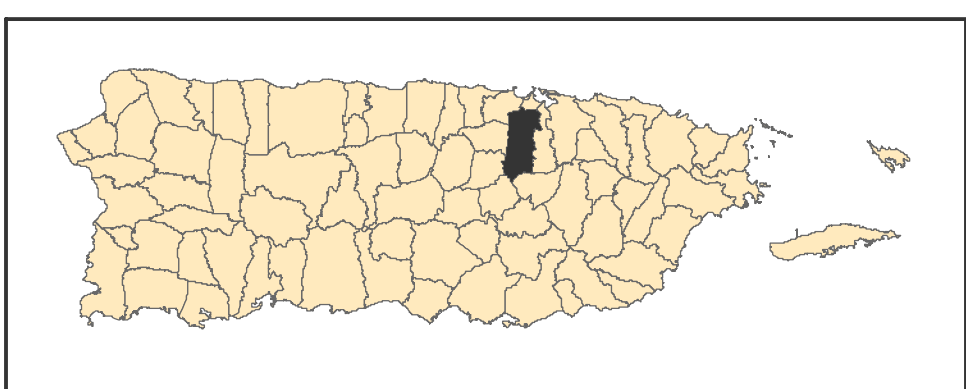
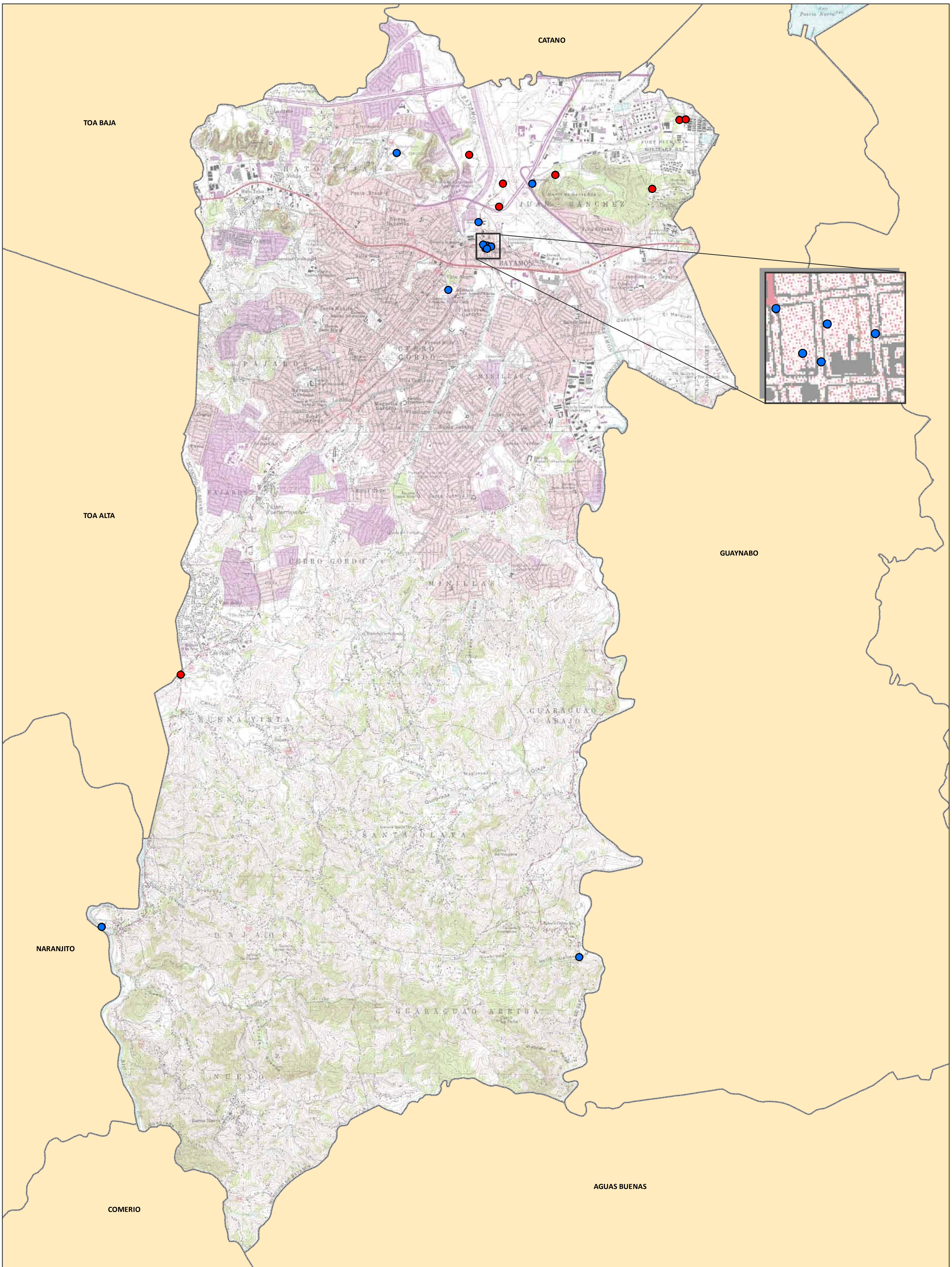
Sus limitaciones topográficas y los sectores impenetrables en épocas de lluvia igualmente pudieron afectar esta baja ocupación prehispánica. Sin embargo, las zonas aledañas a la desembocadura del río Bayamón favorecieron la colonización temprana del municipio, aunque aún hay pocas evidencias. Esta ocupación colonial es evidenciada por los sitios históricos que se han identificado en el municipio, correspondiente a los siglos XIX y XX. Entre ellos podemos mencionar la Hacienda Santa Ana (BN0100011) y Santa Bárbara (BN0100010), los cementerios Tortuguero (BN0100008) y el Cementerio Nacional de Puerto Rico, y otras estructuras históricas como lo es la Finca Arrieta (BN0100012).

# Sitios Arqueológicos, Municipio de Bayamón

## Areas de Conocida Alta Probabilidad de Hallazgo

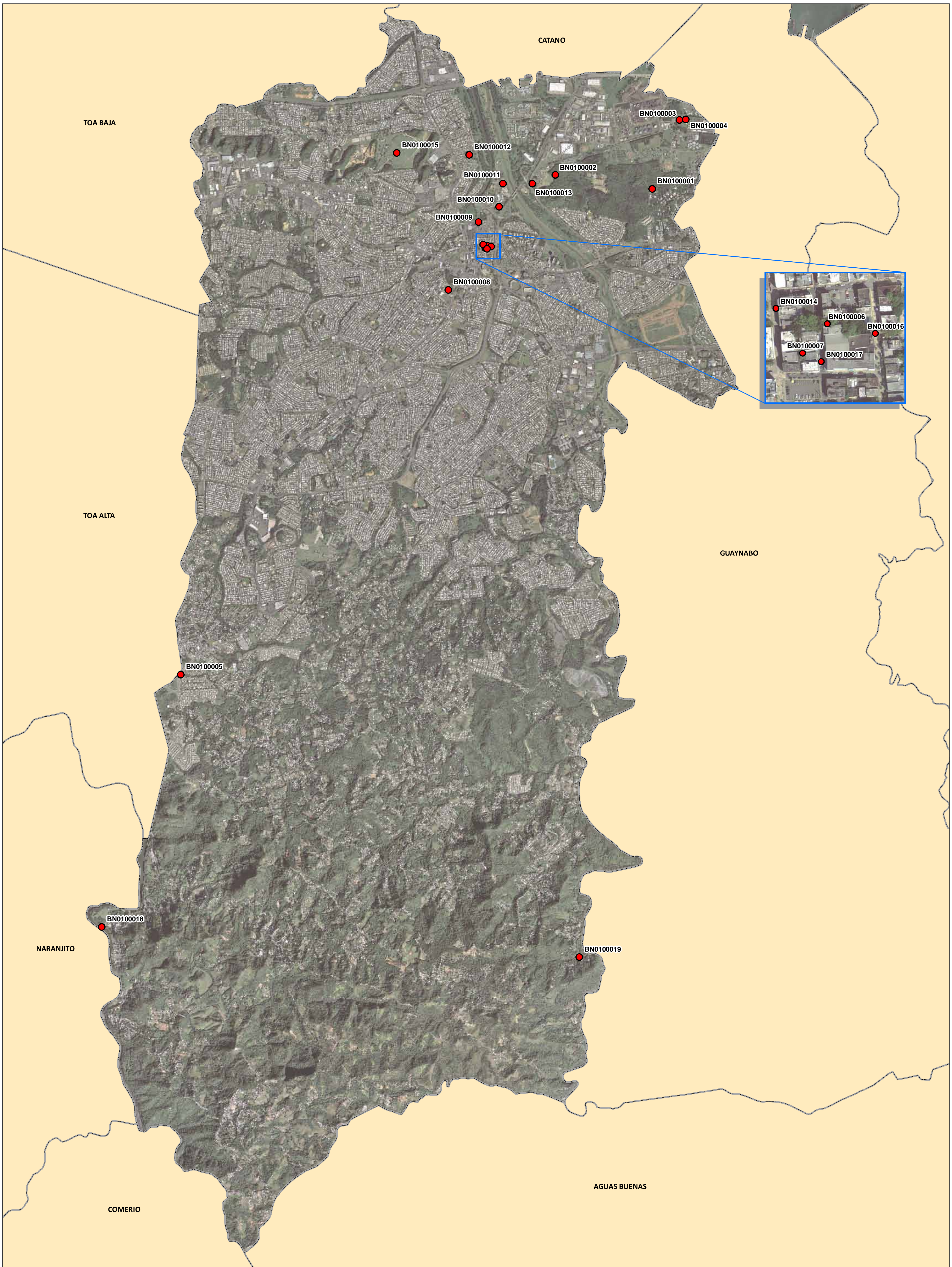






● Fase I ● Otro

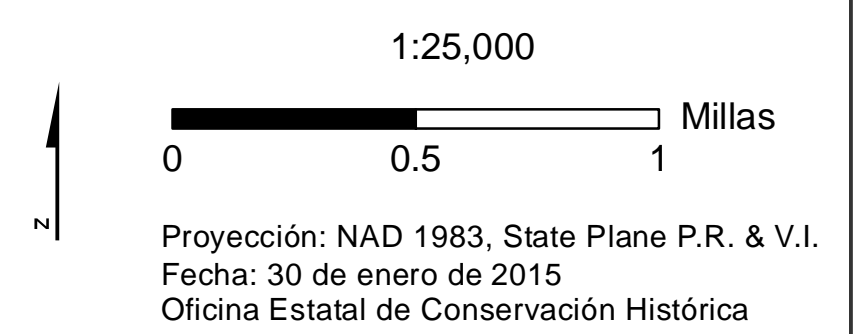
1:25,000  
0 0.5 1 Millas  
Proyección: NAD 1983, State Plane P.R. & V.I.  
Fecha: 30 de enero de 2015  
Oficina Estatal de Conservación Histórica

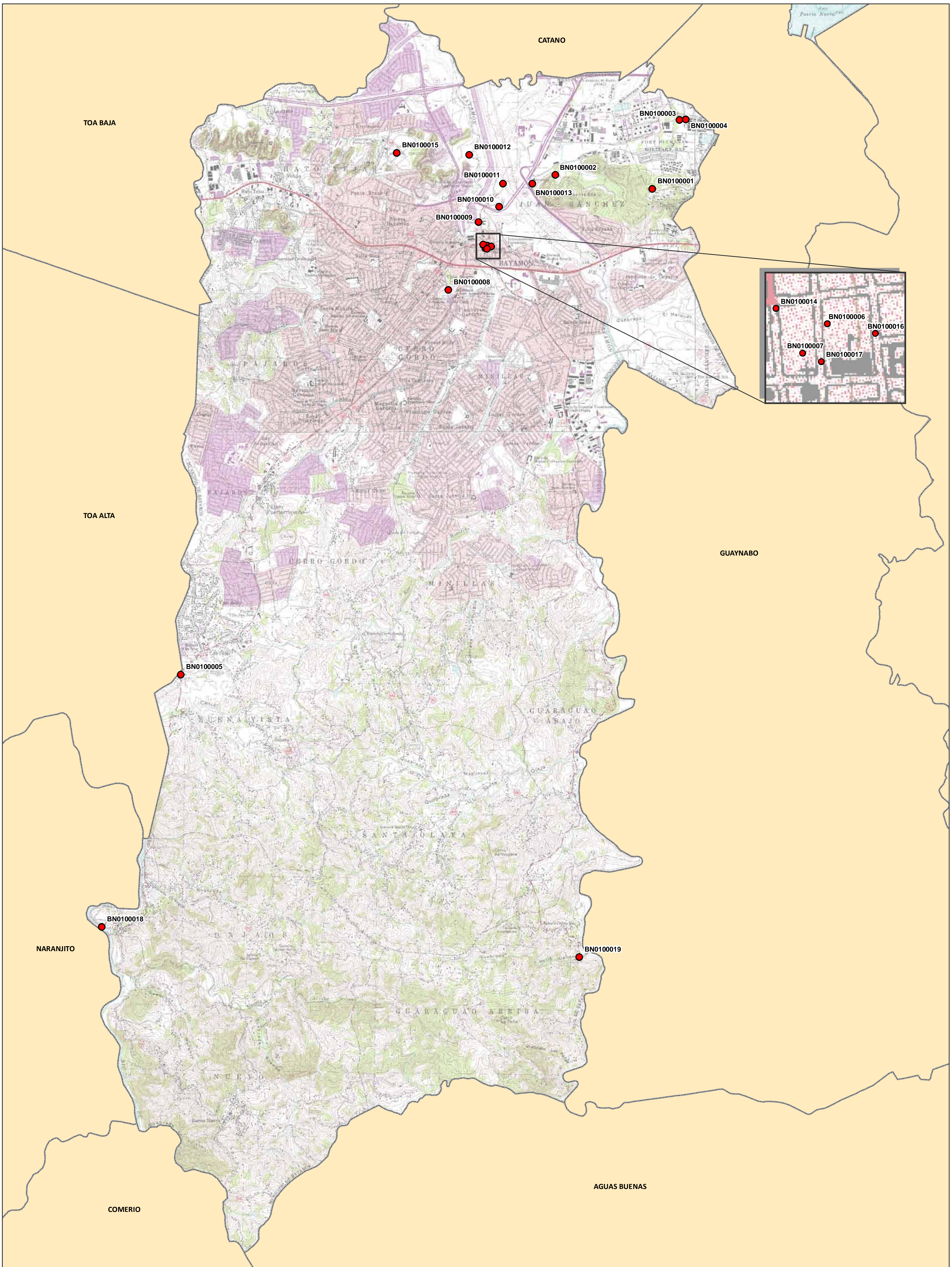


● Sitios Arqueológicos

BN0000000 es el campo Código de Recurso (TAG) en el listado Sitios Arqueológicos provisto.

Se muestra en el mapa imágenes aéreas de los años 2009 y 2010.





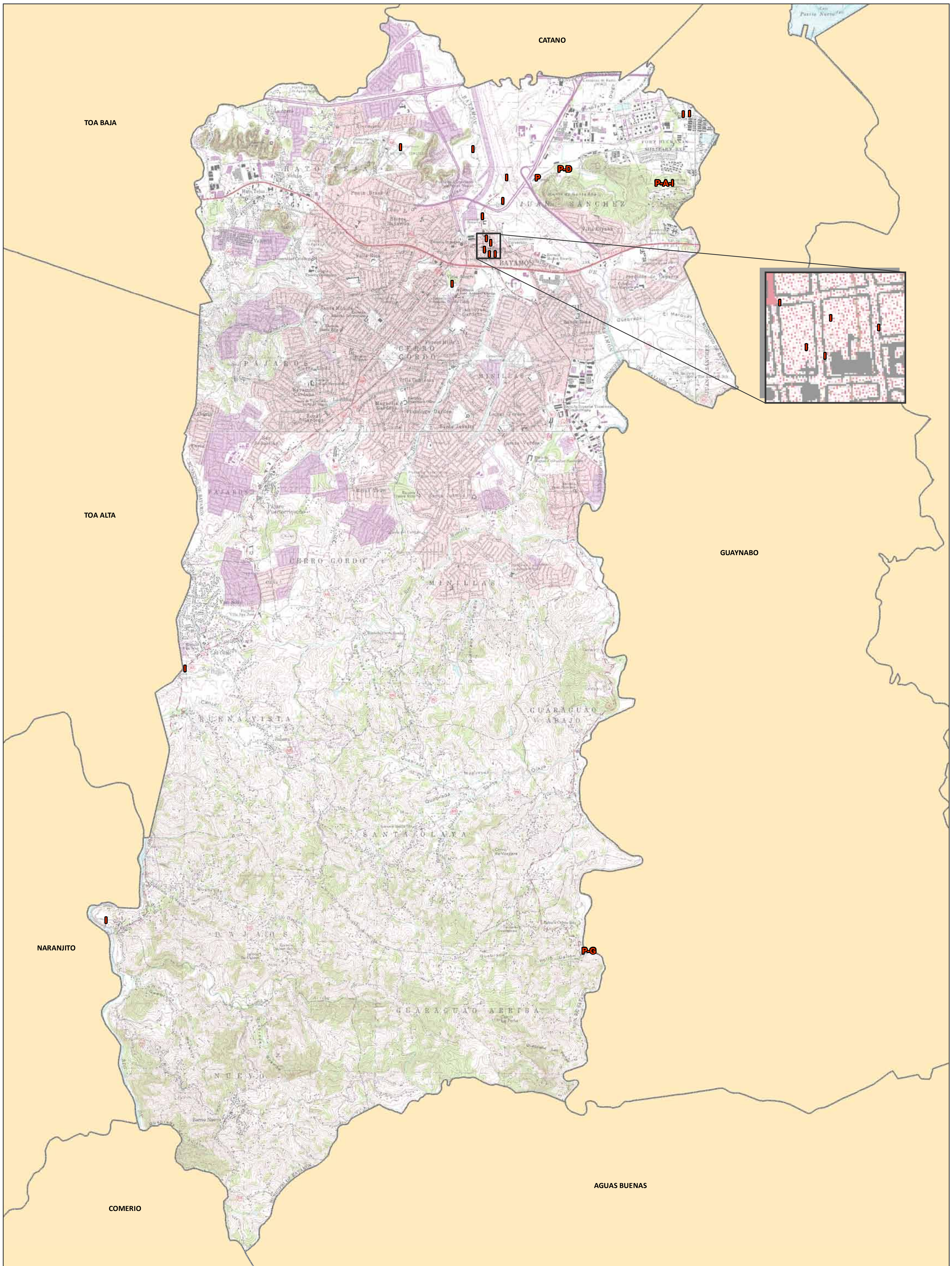
● Sitios Arqueológicos

BN0000000 es el campo Código de Recurso (TAG) en el listado Sitios Arqueológicos provisto.

1:25,000

0 0.5 1 Millas

Proyección: NAD 1983, State Plane P.R. & V.I.  
 Fecha: 30 de enero de 2015  
 Oficina Estatal de Conservación Histórica



<b>A</b> Abrigo Rocos/Cueva	<b>G</b> Petroglifo	<b>P</b> Pre-Histórico
<b>D</b> Cementerio	<b>I</b> Histórico	

1:25,000

0 0.5 1 Millas

Proyección: NAD 1983, State Plane P.R. & V.I.  
Fecha: 30 de enero de 2015  
Oficina Estatal de Conservación Histórica