



# comunicado

AUTORIDAD DE LOS PUERTOS

**Activarán plan vial especial de acceso a Isla Grande y  
Muelles Panamericanos los viernes 22 y 29 de diciembre de 2023**

**San Juan, 21 de diciembre de 2023** – Con motivo de las operaciones simultáneas del *homeport Norwegian Viva* y de *Ferries del Caribe* en los muelles Panamericano I y II, respectivamente, así como de las operaciones de carga de *Crowley*, el director ejecutivo de la Autoridad de los Puertos de Puerto Rico (APPR), Joel A. Pizá Batiz, anunció que, a partir de las 6:00 a.m. de los viernes 22 y 29 de diciembre de 2023 se activará el plan vial especial de acceso a Isla Grande y los muelles Panamericanos para facilitar el tránsito en las principales vías de esa zona.

Pizá Batiz informó que el Plan especial para atender la entrada y salida a Isla Grande establece puntos de dirección del tránsito a cargo del Negociado de la Policía de Puerto Rico en las siguientes vías:

- Boulevard Román Baldorioty de Castro y Calle Lindbergh (Frente a Hoteles Hyatt)
- Boulevard Román Baldorioty de Castro y Calle Miraflores
- Calle Lindbergh y Calle Muelle
- Calle Lindbergh y Paseo Isla Grande

Asimismo, indicó que el Plan designa el uso de la Calle Miraflores (Muelle 15), Guaraca y Guamaní como vía para entrada y salida de los vehículos de la compañía *Crowley*, accediendo por el Boulevard Baldorioty o la marginal Abarca. Los taxistas, transportistas, *Ubers*, concesionarios y empleados de los muelles Panamericanos, debidamente identificados, pueden acceder directamente a la Calle Lindbergh, rumbo a la Calle Muelle.

“Exhortamos a los empleados del Edificio Central, Ingeniería y Sección de Transportación, SIAAME, Muelles Panamericano I y II, usuarios del Aeropuerto de Isla Grande y el personal de la comunidad de empresas que operan desde esa zona a tomar en consideración esta información para coordinar la llegada a tiempo a sus respectivos centros de labores. Como facilitadores en esa gestión, hemos establecido una logística para dirigir a los vehículos hacia las respectivas instalaciones en Isla Grande, de manera que las operaciones de todos los sectores fluyan con la mayor facilidad posible dentro de la particularidad vial de los muelles Panamericano. Para brindar ese flujo organizado y ágil del tránsito contamos con la colaboración del

Departamento de Seguridad Pública, Negociado de la Policía de Puerto Rico, Seguridad Interna de Puertos y los agentes navieros”, dijo Pizá Batiz.

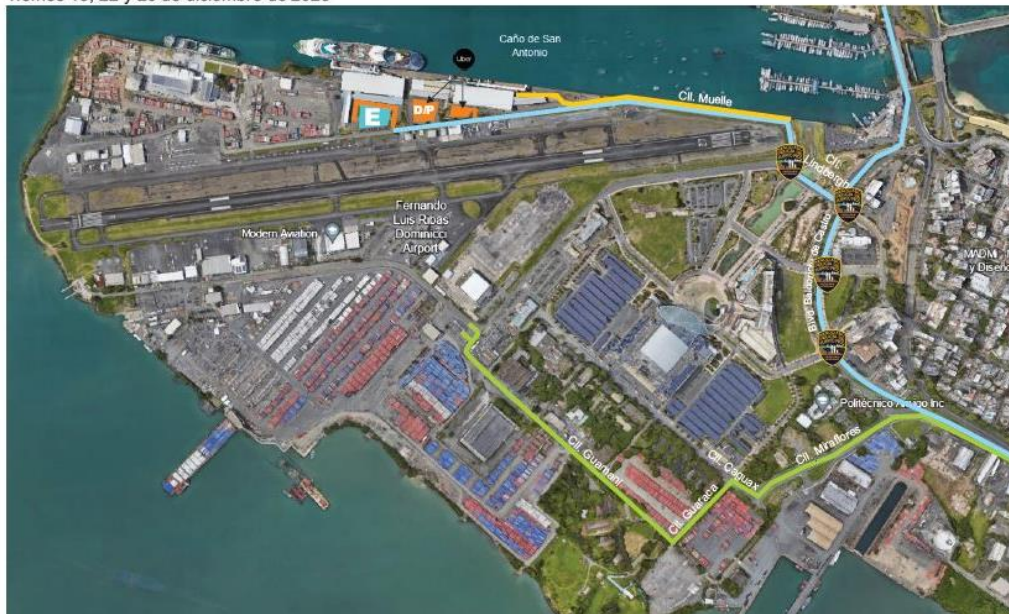
Finalmente, Pizá Batiz recordó que, aunque el abordaje del *Norwegian Viva* comenzará en la tarde, la congestión vehicular comienza desde tempranas horas de la mañana debido al desembarque de los pasajeros que completaron su crucero.

###

Contacto: Elizabeth Cabrera (787) 360-7414

## OPERACIONES PUERTO BASE NORWEGIAN VIVA

viernes 15, 22 y 29 de diciembre de 2023



### LEYENDA

- E** ESTACIONAMIENTO EMPLEADOS CRUCERO, FERRY, APPR
- D/P** DROP OFF/ PICK UP NORWEGIAN VIVA
- DROP OFF/ PICK UP FERRY

- RUTA ACCESO PUBLICO GENERAL
- RUTA ACCESO CAMIONES CROWLEY
- RUTA TAXIS

- NEGOCIADO POLICIA PR
- UBER-AREA DROP OFF-PICK UP

